

Palveluntuottajahaku uudistuu – infot yrityksille 22. ja 29.1.



**Euroopan unionin
osarahoittama**



**Pirkanmaan
hyvinvointialue**

Mikä on palveluntuottajahaku?

- Pirkanmaan hyvinvointialueella ja sitä ennen Tampereen kaupungilla jo pitkään käytössä ollut palvelu, jossa asiakkaat ja sote-ammattilaiset voivat etsiä yksityisiä arkea helpottavia palveluja.
- Haussa on lähinnä ikäihmisille ja vammaisille henkilöille suunnattuja palveluja. Painopiste on kotona asumista tukevissa palveluissa: kotihoito, siivouspalvelut, ateriapalvelut, hyvinvointitekhnologia...
- Yritykset voivat olla mukana haussa maksutta, kunhan täyttävät tietyt kriteerit.





Miksi yrityksen kannattaa olla mukana haussa?

- **Tärkeä kanava esitellä omia palveluita asiakkaille!** Verraton väylä, sillä myös Pirhan asiakasohjaajat, palveluneuvojat ja lähitoriohjaajat hyödyntävät hakua kertoessaan erilaisten palveluiden mahdollisuuksista asiakkaille.
- Maksutonta (pois lukien Luotettava kumppani -palvelu)



Euroopan unionin
osarahoittama

Pirkanmaan
hyvinvointialue

Mitä Pirha edellyttää haussa mukana olevilta yrityksiltä?

- Yritys tarjoaa hakuun soveltuvia palveluja: suunnattu ikäihmisille tai vammaisille, tukee kotona asumista
- Yrityksen oltava mukana Luotettava kumppani -palvelussa. Edullisempi Luotettava kumppani Tilaajavastuutiedot -palvelu riittää (160 e + alv / vuosi, ks. kuva).
- Sotepalvelujen tuottajilta edellytetään Soteri-rekisteröintiä (tai sen edeltäjää)
- PTV:n käyttö edellyttää Y-tunnusta
- Yrityksen sitouduttava kuvaamaan tiedot palveluistaan ja asiointikanavistaan selkeästi ja informatiivisesti sekä pitämään tiedot ajan tasalla

Hoida pelkät tilaajavastuulain velvoitteet kuntoon

Voit tilata Luotettava Kumppani tilaajavastuutiedot -palvelun täyttämällä valtakirjan, jolla valtuutat Vastuu Groupin hakemaan ja päivittämään kaikki tilaajavastuulain vaatimat tiedot.

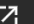
[Tarkemmat tilausohjeet löydät täältä](#)

Luotettava Kumppani® Tilaajavastuutiedot

Palvelu hakee tilaajavastuulain vaatimat tiedot yrityksesi puolesta, koostaa niistä raportin ja pitää sen ajan tasalla.

Palvelun laskutuskausi on 12 kk tilaushetkestä lähtien (ei kalenterivuoteen sidottu).

160 € / vuosi
+ alv / vuosi

Tilaa nyt 

Mikä muuttuu?

- Palveluntuottajahaun tekninen alusta on siirtymässä Pirhan omaksi toteutukseksi. Luonan alustan sopimus päättyy maaliskuun 2026 lopussa, ja alkuvuodesta siirrytään käyttämään uutta palvelua.
- Uusi palveluntuottajahaku tehdään palvelutietovarantoon (PTV) pohjautuvana.
 1. Yritys kuvaa PTV:hen omat tietonsa ja palvelunsa.
 2. Palvelut tuodaan integraation avulla Pirhan verkkosivuilla olevaan hakuun.
- Yritykset voivat jo nyt ottaa PTV:n käyttöönsä, ja siihen tutustuminen kannattaakin aloittaa mahdollisimman pian!



Mikä pysyy ennallaan?

- **Palveluntuottajahaun käyttötarkoitus:**
 - tärkeä, keskeinen yksityisistä palveluista kertova väline
 - käyttäjinä asiakkaat, heidän läheisensä sekä Pirhan asiakasohjaajat, palveluneuvonta ja lähitoriohjaajat
- **Palveluntuottajien taustat tarkistetaan vastedeskin, jotta asiakkaat voivat olla luottavaisin mielin.**
 - Tarkistus tehdään Luotettavan kumppanin raportista ja Soteri-rekisteriotteesta.



**Euroopan unionin
osarahoittama**

**Pirkanmaan
hyvinvointialue**

Palveluhausta PTV-pohjainen

Miten se toimii käytännössä?

- Palveluntuottaja kirjautuu PTV-käyttäjäksi ja kuvaa sinne oman organisaationsa, sen palvelut sekä asiointikanavat.
- Kun palveluntuottaja käyttää PTV:ssä oikeita määrittelyjä ja asiasanoja, tiedot saadaan tuotua rajapinnan kautta Pirhan sivuilla olevaan palveluntuottajahakuun.
- Asiakas voi etsiä ja suodattaa haussa palveluita samaan tapaan kuin tälläkin hetkellä, esimerkiksi palvelun sisällön ja sijainnin perusteella.



Palvelutietovaranto (PTV) on valtakunnallinen keskitetty tietovaranto, johon kunnat, hyvinvointialueet, valtio ja yksityinen sektori kuvaavat asiakaslähtöisesti palvelunsa ja niiden asiointikanavat.

Palvelutietovarannon sisältö on avointa dataa, eli se on avoimen rajapinnan kautta käytettävissä missä tahansa, esimerkiksi verkkopalveluissa, chatboteissa ja karttapalveluissa. Kaikki PTV:hen kuvatut sisällöt näytetään myös Suomi.fi-verkkopalvelussa.



PTV:stä lyhyesti

Mikä on PTV?

- Valtakunnallinen keskitetty tietovaranto palvelutietojen kuvaamiseen, säilyttämiseen ja hyödyntämiseen rajapintojen kautta
- PTV-kokonaisuudesta vastaa Digi- ja väestötietovirasto (DVV)
- Avointa rakenteista dataa (rakenteinen tieto = tiedot kirjataan yhtenevällä tavalla, jokainen asia omaan kenttäänsä)
- Julkisille toimijoille lakisääteinen velvoite
- Pysyvästi maksuton palvelu

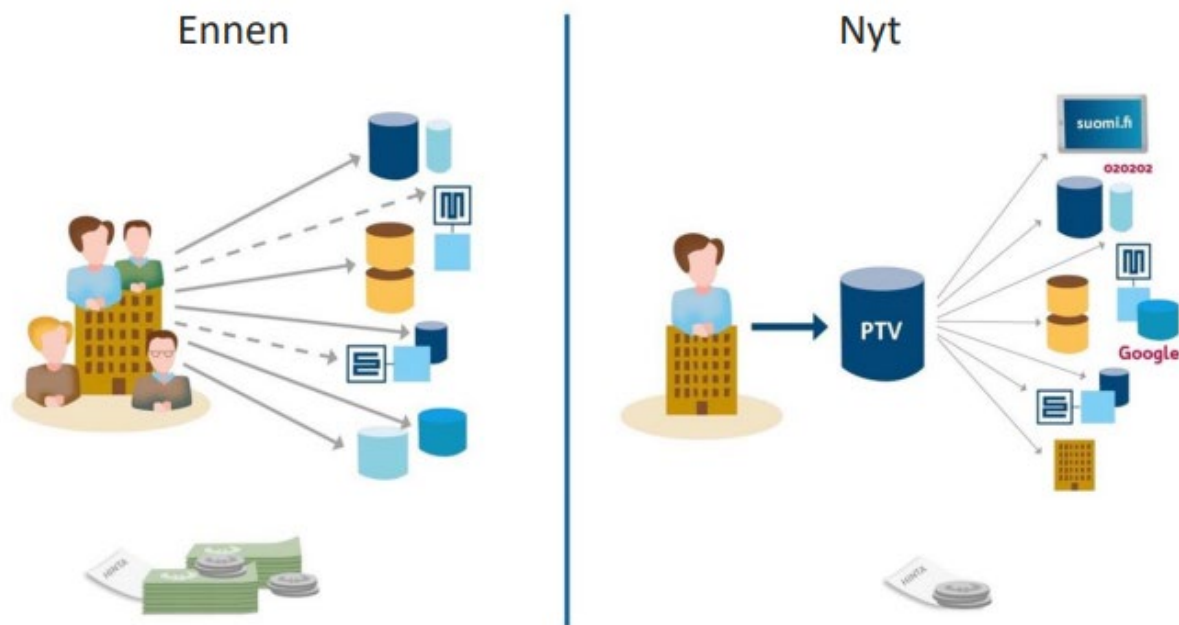
Palvelutietovarannon keskeiset käsitteet

- Organisaatio = palveluita tuottava taho, esim. julkinen sektori, yritys tai järjestö
- Palvelu = asiakkaalle tarjottava palvelu, esim. saattajapalvelu, kotihoito tai siivouspalvelu
- Asiointikanava = tiedonsaanti- ja yhteydenottokanava, esim. puhelinasiointi, palvelupaikka tai verkkosivut



PTV:n kautta tietoa voidaan julkaista monessa paikassa

PALVELUTIETOVARANTO



Tiedot kuvataan PTV:hen vain kerran, mutta niitä voidaan hyödyntää monessa paikassa: esimerkiksi verkkosivuilla, hakukoneissa, chattiboteissa....

Hyvinvoinnin palveluhaku Pirhan verkkosivuilla

Hyvinvoinnin palveluhaku

Haussa näkyvät palvelut ovat hyvinvointialueen, kunnan tai järjestöjen tuottamia, Pirkanmaan alueella tai kansallisesti käytettävissä olevia palveluja.

Etsi palveluja lisäämällä hakusanoja, suodattimia tai niiden yhdistelmiä. Jos esimerkiksi haluat etsiä palveluja jonkin tietyn kunnan alueelta, valitse kunta "Etsi alueelta" -suodattimen avulla.

→ Etsitkö tapahtumia?

→ Eikö organisaatiosi palveluja löydy palveluhausta?



Etsi hakusanalla

🔍 Esim. uinti, taide, omahoito

Etsi teemalla

🏠 Valitse

Etsi kohderyhmällä

👤 Valitse

Etsi alueelta

📍 Valitse

Hae

Tyhjennä

Näytä vain maksuttomat palvelut

PTV-toteutuksen plussat ja miinukset

Plussat

- Maksuton niin palveluntuottajille kuin Pirhallekin
- Olennainen osa Suomen julkisen sektorin digistrategiaa, yhtenäinen malli
- Yhtenevä ulkoasu ja käyttöliittymä Pirhan verkkosivujen ja muiden hakujen kanssa (esim. [hyvinvoinnin palveluhaku](#))
- **Palveluntuottaja saa näkyvyyttä myös suomi.fi:ssä** ja muissa kanavissa, jotka hyödyntävät PTV-integraatioita.
- Sisältöjen laatiminen, syöttäminen ja ylläpito palveluntuottajan omissa käsissä
- Pienen perehtymisen jälkeen suht yksinkertainen

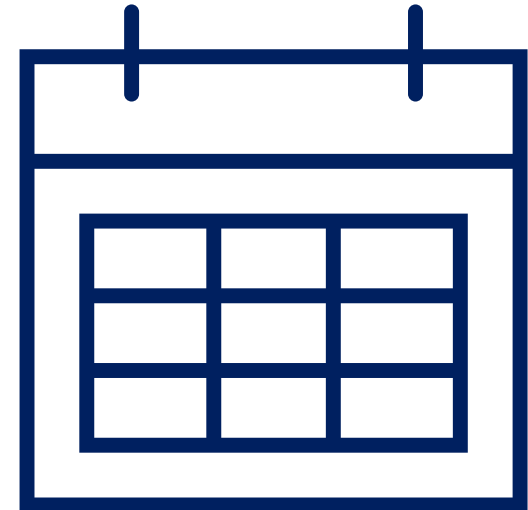
Miinukset

- PTV:n logiikka ”jäykkä” > tietynlaiset kankeudet toteutuksessa mahdollisia
- Tietojen syöttäminen ja ylläpito palveluntuottajan vastuulla, eikä kukaan muu pääse niihin käsiksi. Vaatii perehtymistä ja viitseliäisyyttä etenkin alussa.
- Luotettavan kumppanin dokumenttien toimitus ja PTV-sisältöjen tekeminen kaksi erillistä kokonaisuutta (PTV:n kautta ei voi lähettää mitään Pirhalle.)



Alustava muutosaikataulu

- Tekninen toteutus meneillään, valmista ehkä helmikuun lopulla.
- Luonan alustan sopimus päättyy maaliskuun lopussa ja uusi PTV-pohjainen haku on käytössä silloin.
- Palveluntuottajat voivat siirtyä uuteen hakuun oman aikataulunsa mukaisesti, mutta mieluiten kannattaa siirtyä heti maaliskuussa, jotta näkyvyys haussa säilyy. Keväällä on myös eniten tukea tarjolla.
- PTV:n käyttö kannattaa aloittaa mahdollisimman pian, vaikka heti!
- On hyvä varautua, että muutokseen ja PTV:n opetteluun menee jonkin verran aikaa.



PTV:n käytön aloittaminen

- Tutustu PTV:hen ja ota se käyttöön. PTV on täysin itsenäinen järjestelmä, ja voit käyttää sitä palveluhausta irrallaankin.
- Uuden PTV-käyttäjän kannattaa suorittaa PTV-ajokortti eli lyhyt verkkokoulutus, jossa opastetaan tärkeimmät asiat. Ajokortti ei ole pakollinen, mutta siitä on hyötyä:
[PTV-ajokorttikoulutus](#)
- Tutustu [PTV:n käyttöohjeisiin ja ohjevideoihin](#)
- Jotta palveluidenne tiedot saadaan nousemaan PTV:stä Pirhan palveluhakuun, PTV:ssä tulee käyttää tiettyjä asiasanoja ja asetuksia. Niistä kerrotaan yksityiskohtaisesti PTV-ohjeessa.
- Ohjeen saa infon jälkeen Merjan kautta tai lähettämällä postia anni.vahala@pirha.fi
- PTV-sisältöjä ei tarvitse tehdä kerralla valmiiksi. Voit tehdä vähän kerrallaan ja tarvittaessa myös tuunata myöhemmin.



Uuden haun palvelukategoriat

- Apteekkiasiointi
- Apuvälineet
- Asumisen vaihtoehdot
- Ateriapalvelut
- Avustaja- ja saattajapalvelut
- Hyvinvointiteknologiat
- Jalkahoidot
- Kauppapalvelut
- Korjaus- ja pihatyöt
- Kotihoitopalvelut
- Kotikampaamo- ja parturipalvelut
- Kotikuntoutuspalvelut
- Pesulapalvelut
- Siivouspalvelut
- Terveysten- ja sairaanhoitopalvelut
- Turvapalvelut

PTV-sisältö tehty – mitä sen jälkeen?

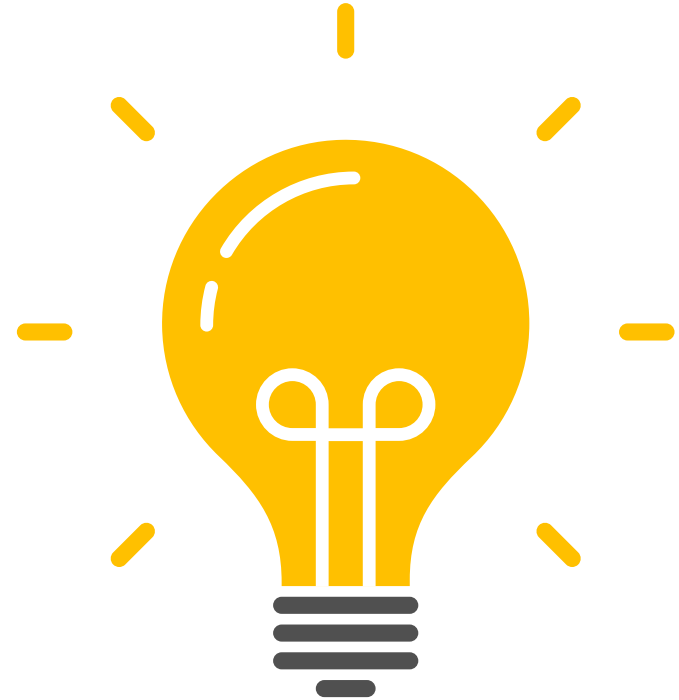
- Kun olet kuvannut yrityksesi palvelun/palvelut ja asiointikanavat ja liittynyt Luotettava kumppani -palveluun, voit täyttää liittymislomakkeen:
<https://forms.office.com/e/xcZj4RdDUJ>
- Lomakkeella ilmoitat, että haluat liittyä palveluntuottajahakuun ja että olet vienyt PTV:hen yritystäsi koskevat sisällöt. Hyväksyt myös tietosuojaehdot.
- Lisäksi ilmoitat yrityksen yhteystiedot ja kerrot, oletko rekisteröitynyt sosiaalihuollon palveluntuottajaksi. Tarvittaessa pyydämme sinua toimittamaan todistuksen rekisteröinnistä.
- Jos kaikki on ok, palvelusi tiedot poimitaan näkyville palveluntuottajahakuun. (Tiedot näkyvät verkkosivuilla sitten, kun uusi hakukone saadaan julkaistua.)
- Jos jotakin tarvitsee täydentää tai korjata, olemme yhteydessä.

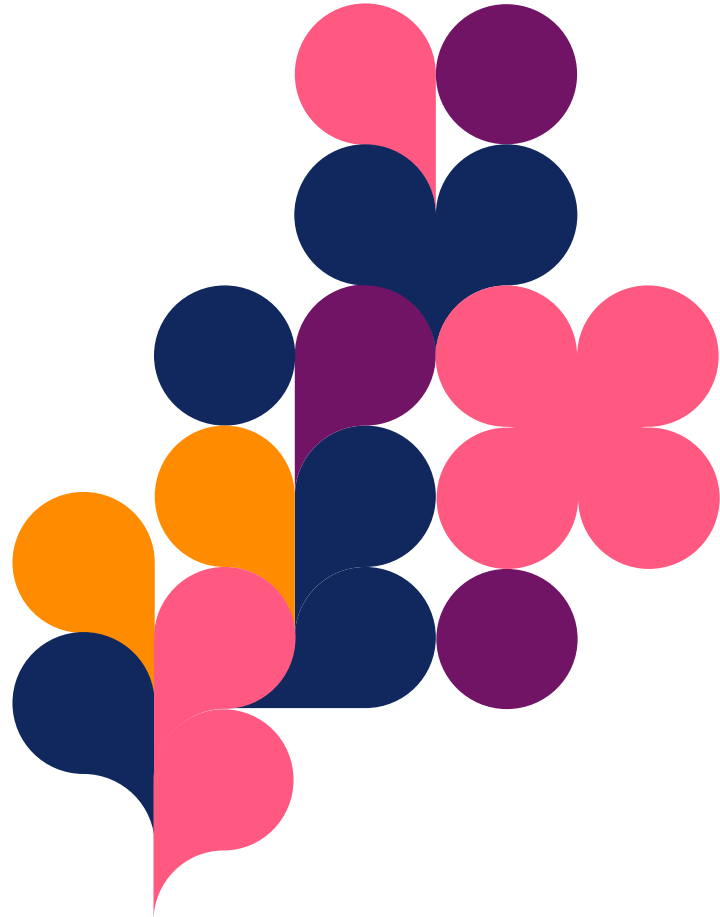
Mistä apua ja tukea?

- PTV:n sisältöjen tekemiseen on hyvin kattavat ohjeet ja ohjevideot Suomi.fi Kehittäjille -sivuilla: <https://kehittajille.suomi.fi/palvelut/palvelutietovaranto/sisallontuottaminen/kayttoliittyman-yleiset-ohjeet>
- Erityisesti palveluntuottajahakuun liittyviä ohjeita on erillisessä oppaassa. Ohjeet ovat tulossa lähipäivinä myös pirha.fi:n [Palveluntuottajahaku-sivulle](#).
- Osoitteesta palveluntuottajaneuvonta@nhg.fi voi kysyä neuvoa. Etenkin PTV-asioissa kannattaa ottaa suoraan yhteyttä Anniin (anni.vahala@pirha.fi). Katsotaan tarvittaessa yhdessä sisällöt kuntoon!
- Tukiklinikoita kalenteroitu keväälle neljä ja tarvittaessa kalenteroidaan lisää. Tukiklinikalle voit tulla kysymään matalalla kynnyksellä neuvoja, ja siellä voidaan käydä yhdessä läpi PTV-sisältöjen tekemistä.

PTV-tukiklinikat

- Torstaina 19.2., 5.3. ja 16.4. klo 15-16
- Tiistaina 24.3. klo 15-16
- Tästä mukaan:
[Tukiklinikoiden Teams-linkki](#)





Kiitos!

Lisätietoja tarvittaessa:

Anni Vähälä

anni.vahala@pirha.fi

046 921 6225

pirha.fi

palveluntuottajaneuvonta@nhg.fi

