

Minun tiimini -toimintamalli pähkinäkuoressa





MINUN TIIMINI on asiakkaan toiveiden mukaisesti koottu joukko toimijoita, kuten ammattilaisia, läheisiä ja järjestötoimijoita. Minun tiimini etsii yhdessä ratkaisuja asiakkaan esiin nostamiin asioihin.

Tiimin tavoitteena on tarjota asiakkaan tuen tarpeiden mukainen, riittävä ja oikea-aikainen tuki.

Keskeistä on asiakkaan osallistuminen, dialogisuus ja systeemisyy.



Minun tiimini -mallin toimijat

- Läheiset, perheenjäsenet, tukihenkilö, omaishoitaja, vertaistoimija
- 3. sektori, yksityiset toimijat
- Ravitsemusterapeutti, liikuntaneuvoja, kulttuuriohjaaja
- Matalan kynnyksen toimijat (lähitori, yhteisökeskus)
- Lääkäri
- Psykologi
- Sairaanhoidaja, terveydenhoitaja
- Psykiatrinen sairaanhoidaja, päihdehoitaja
- Sosiaalityöntekijä
- Sosiaaliohjaaja, asiakasohjaaja
- Kuntoutusohjaaja, fysioterapeutti, puheterapeutti
- Suuhygienisti, hammaslääkäri, hammashoitaja
- Omavalmentaja, työkykykoordinaattori
- KELAn asiantuntija

Ja niin edelleen asiakkaiden tarpeiden mukaisesti.

Minun tiimini -toimintamallin systemisyyttä tukevat periaatteet

- 1. Asiakasosallisuus:** Muodostamme tiimin asiakkaan sanoittamasta tarpeesta käsin ja hän saa vaikuttaa tiiminsä kokoonpanoon ja mistä lähdemme liikkeelle.
- 2. Tasavertaisuus:** Kaikki osallistujat ovat tasaveroisia tiimin jäseniä, niin eri alojen ammattilaiset kuin asiakas ja hänen läheisensä.
- 3. Dialogisuus:** Kuuntelemme ja kuulemme toisiamme. Näin luomme yhteistä ymmärrystä tilanteesta.
- 4. Yhteisvastuullisuus ja yhteistoimijuus:** Taakka pienenee yhdessä tekemällä ja yhdessä opimme jatkuvasti lisää siitä, miten voimme olla asiakkaille avuksi.
- 5. Konkreettinen yhteinen suunnitelma:** Etenemme pienin askelin, tuemme asiakasta tarvittaessa ja seuraamme, miten asiakkaan elämäntilanne kehittyy.

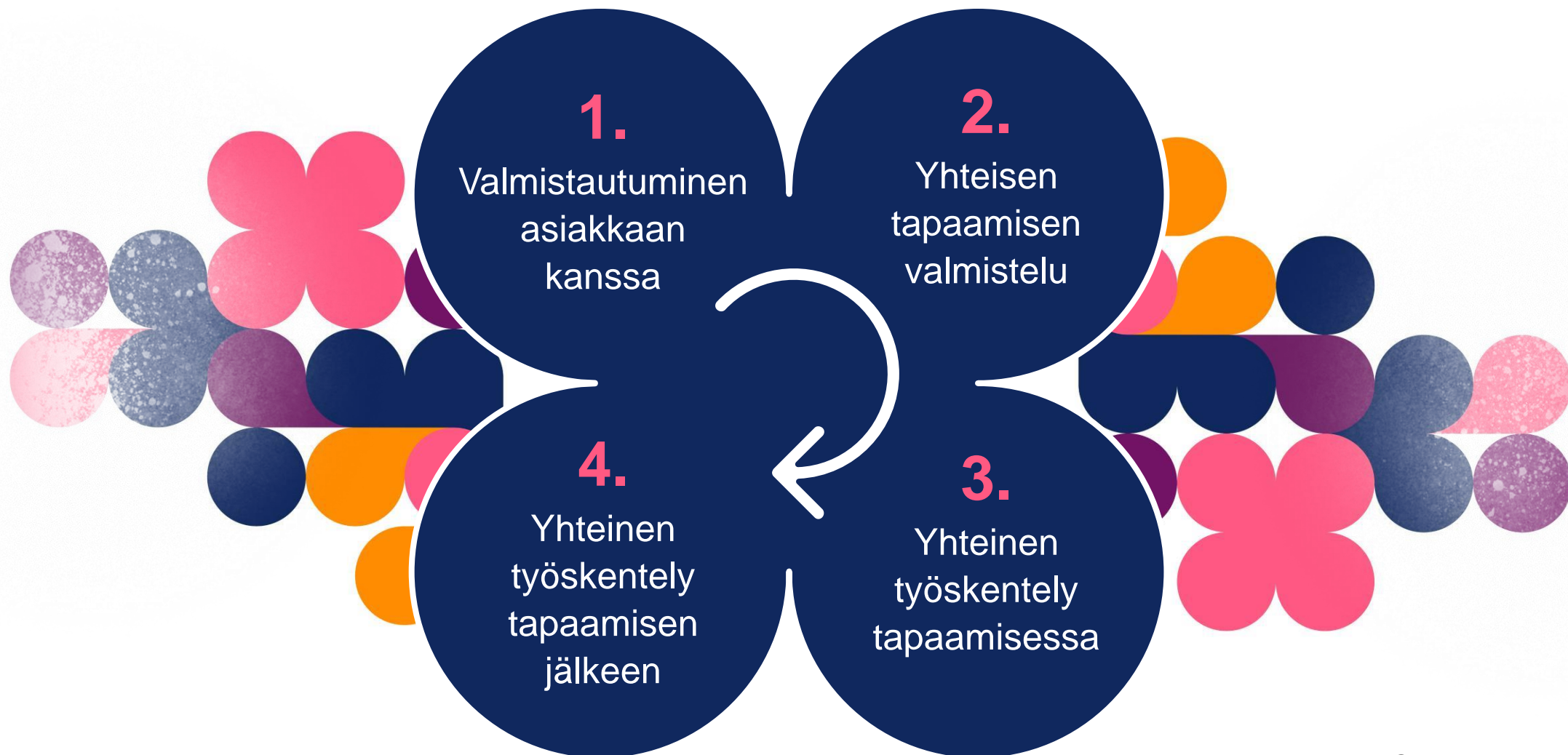


Systeminen työote

- **Systemisyys:** Systemisyys on yhteinen käsite tietynlaisen palvelujärjestelmään liittyvän ajattelun, periaatteiden ja toimintakäytäntöjen jäsentämiselle ja toteutumiselle. Systemisessä ajattelussa tunnistetaan yksilön, verkostojen ja palvelujärjestelmän suhteet ja niiden muodostama kokonaissysteemi, jossa eri osat vaikuttavat yksilön ja ryhmien hyvinvointiin. Tavoitteena on, että palvelut vastaavat merkittävästi vahvemmin tarpeeseen yhteensovittuna kokonaisuutena (kustannustehokkuus).
- **Systeminen työote:** Systemiseen ajatteluun ja periaatteisiin perustuva tapa toimia. Hyödynnetään systemisyyttä tukevia työkaluja ja käytäntöjä. Toimitaan dialogisesti eri näkökulmat huomioiden, muodostaen eri toimijoiden kesken yhteinen tavoite, suunnitelma sekä toteutus. Muodostetaan ammattilaisten työ asiakkaan tarpeen ympärille. Suunnataan työ ongelman sijasta syihin. Tarkastellaan yksilön tilannetta kokonaisuutena, jossa osat (myös ammattilaiset) vaikuttavat toisiinsa.

Seuraavaksi kuvaamme tarkemmin, miten Minun tiimini -toimintamallissa toteutuu systeminen työote.

Millaista systeminen työskentely on Minun tiimissäni?





Systeminen työskentely Minun tiimissäni – 1.

- Huolen huomannut työntekijä ottaa puheeksi mahdollisuuden Minun tiimini -tapaamiseen.
- Asiakas saa **Minun tiimini -esitteen**, täyttää **suostumuslomakkeen** yhteistyöhön ja jäsentää ydinasian **esimerkiksi asiakaskortille**.
- Asiakkaan jäsentelyn perusteella määrittyy yksilöllinen Minun tiimini -kokoonpano.



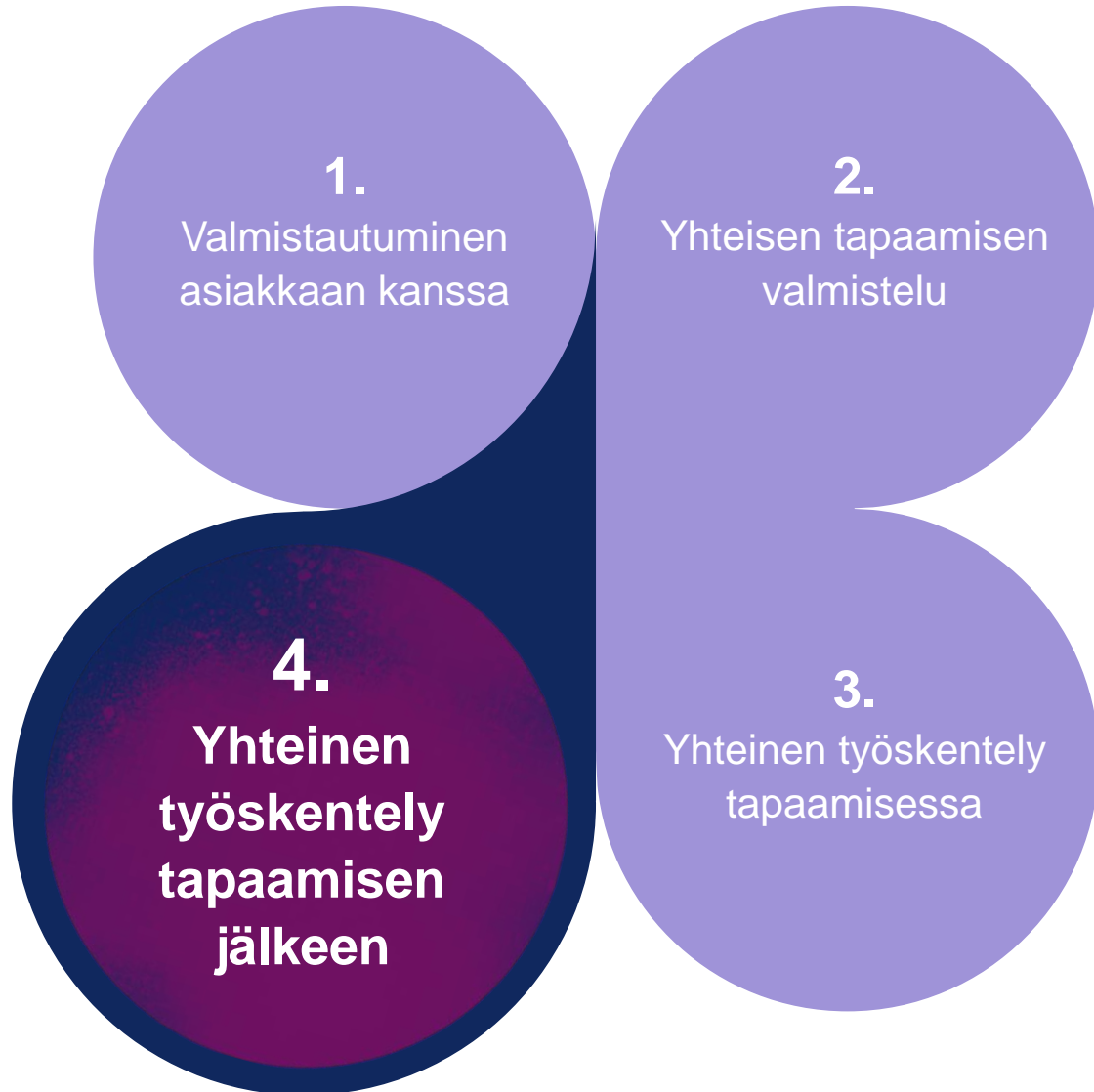
Systeminen työskentely Minun tiimissäni – 2.

- Varataan Minun tiimini -aika tapaamiselle ja kutsutaan osallistujat.
- Osallistuvat ammattilaiset saavat asiakkaan henkilötunnuksen ja asiakkaan oman taustoituksen tilanteelleen asiakaskortilla tai muuten.
- Sovitaan tapa toimia ja roolit (keskustelun vetäjä / kirjaaja).
- Käydään läpi systemisyyden periaatteita.



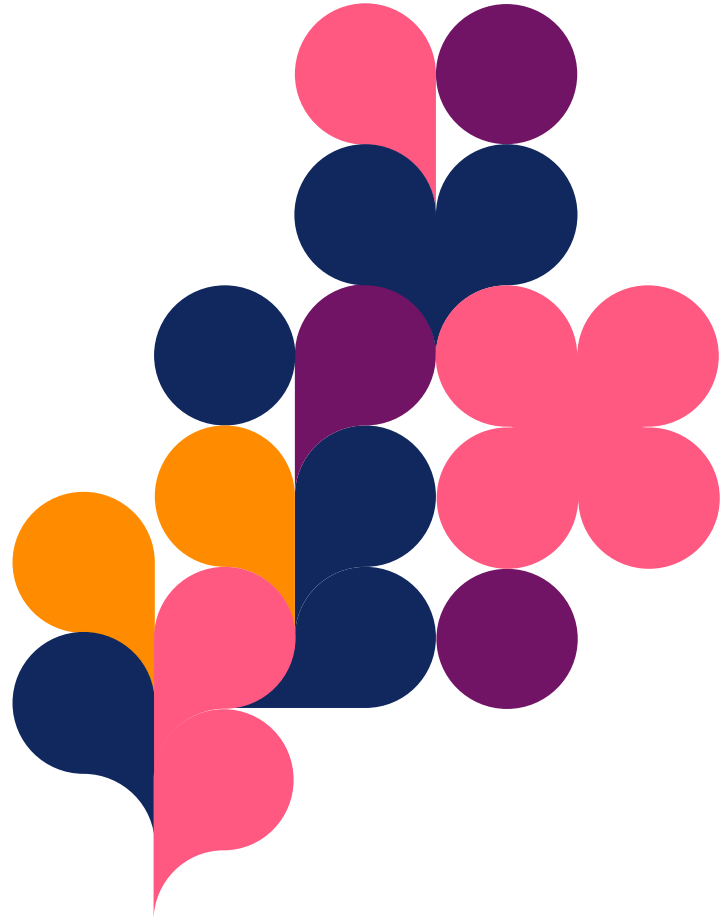
Systeminen työskentely Minun tiimissäni – 3.

- Käydään aluksi läpi tapaamisen tavoite.
- Fokus asiakkaalle tärkeissä ydinasioissa. Tässä voidaan hyödyntää asiakaskorttia.
- Huolehditaan hyvästä kohtaamisesta.
- Tehdään konkreettinen **monialainen suunnitelma**, jossa on selkeästi sovitut vastuut.
- Sovitaan yhteyshenkilö ja yhteydenpidon tapa.



Systeminen työskentely Minun tiimissäni – 4.

- Tiimissä mukana olleet viranomaistahot kirjaavat lyhyesti omaa palveluaan koskevat olennaiset tiedot suunnitelmasta ja kortista omiin asiakastietojärjestelmiinsä.
- Lähtökohtana tapaamisen pohjalta tehty yhteinen suunnitelma.
- Eteneminen pienin askelin.
- Jatkossa työskennellään tarvittavilla kokoonpanoilla, samoin periaattein.
- Suunnitelmaa muutetaan tilanteen niin vaatiessa.
- Ammattilaisten reflektio ja asiakkaan **palaute** tärkeää.



Yhteyshenkilöt

Suunnittelupäällikkö Tiina Piispanen, Jatkuvan kehittämisen
vastuuyksikkö

Hankepäällikkö Tiina Forssell, PirSOTE-hanke

etunimi.sukunimi@pirha.fi

