

# Huuhteludesinfektiolaitteen käyttö

Riina Rinne

Hygieniahoitaja

Pirha, Infektioyksikkö





Pirkanmaan  
hyvinvointialue



Tutustu etupaneelin pesu- ja desinfektio-ohjelmiin. Käytä aina asianmukaista ohjelmaa.

Huomioi, etteivät mahdolliset uudelleenohjelmoidut ohjelmat välttämättä desinfioi. Kysy tarvittaessa neuvoa kollegalta tai hygieniahoitajalta.

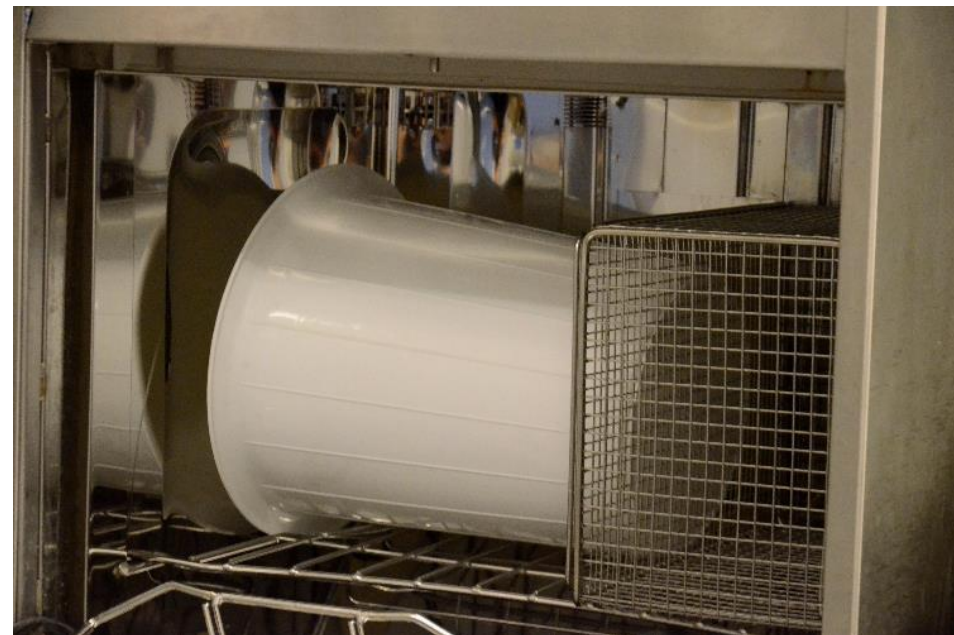
# Muista suojäkäsineiden käyttö ja käsien desinfektio!







Ämpärit pestään aina suuaukko vasemmalle, josta vesi tulee ja iso pesuri suuntaa veden ämpäriin pohjaan asti ja pesutulos on hyvä.



Keveyen ämpäriin voi tukea pysymään paremmin paikalla esim. ison korin avulla. Tarkista aina pesutulos pesun loputtua.

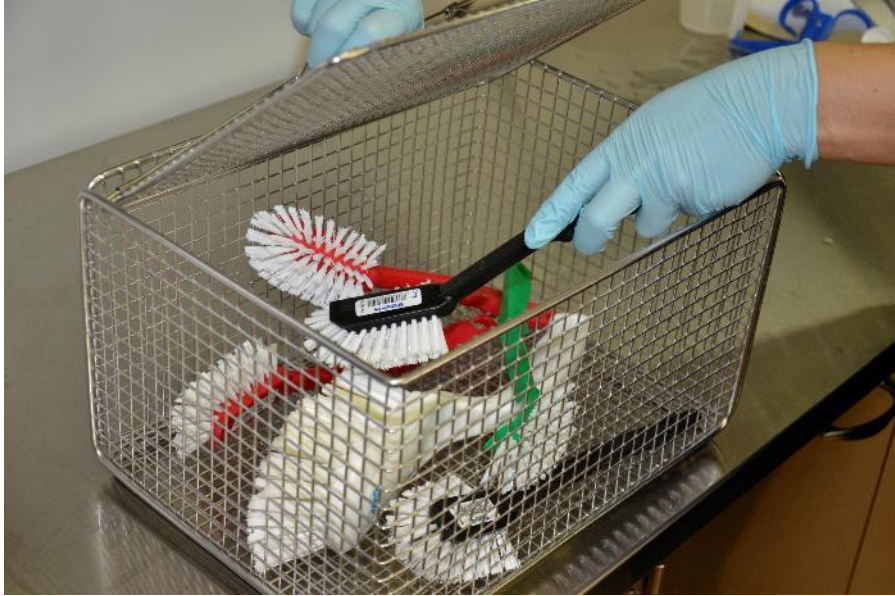
Portatiivi pestään kuten ämpärit,  
suuaukko vasemmalle.  
Istuinrengas ja kansi pestään oven  
telineissä.







- Dekossa pestävät kannut asetetaan pesua varten takaseinältä tulevalle rutilälle alassuin pesua varten.
- Instrumentit laitetaan avoimina kannelliseen koriin.



- Täytä korit väljästi tai vain sellaisilla tavaroilla, että vesi pääsee vapaasti kiertämään. Laita kansi päälle.



- Kaikki kevyt, pestävä tavara laitetaan koreihin, joita mahtuu hyvin rinnakkain.



Takaseinän ritilä sekä oven teline alusastioille nousee ja laskee tarpeen mukaan.



Huuhteludesinfektiolaitetta käytetään myös kaatoaltaana.  
Varsinaisia kaatoaltaita ei tulisi käyttää roiskevaaran vuoksi.  
Alusastia laitetaan kuvassa näkyvällä tavalla oven telineeseen  
tyhjentämättä sitä.



Koneeseen ei saa joutua käsipyyhepaperia eikä pesulappuja !

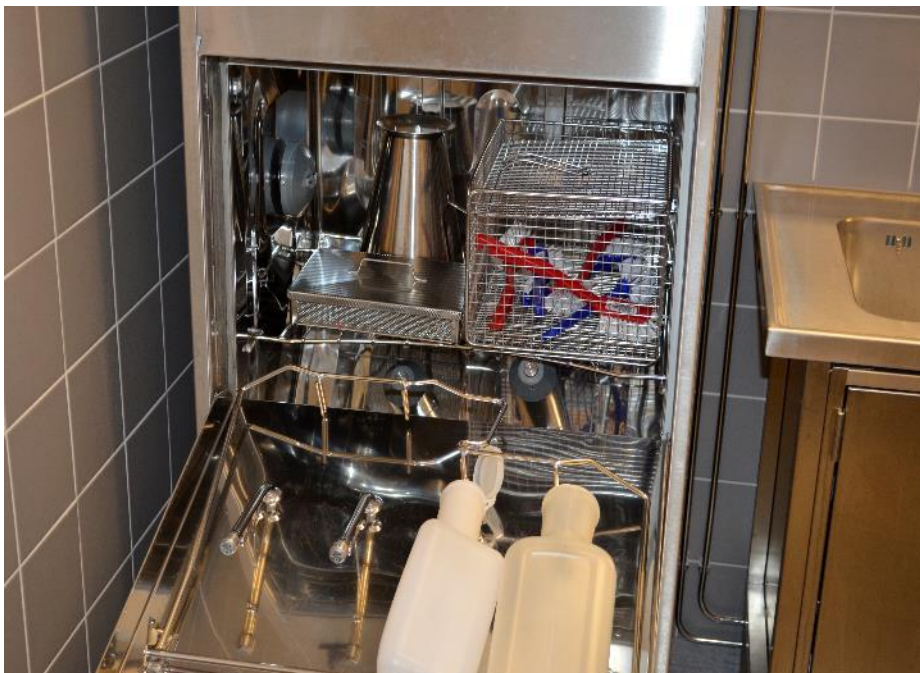


Alusastioita mahtuu kerralla 2 kpl pestäväksi oven telineeseen. Oven suutintelineissä voidaan pestä yhtäaikaaisesti virtsapulloja. Takaseinän ritiläteline tulee olla ko.tilanteessa ylös nostettuna.





Virtsapullot pestään oven suuttimissa. Pullojen kanssa voidaan pestä myös muuta tavaraa ritilällä, sillä ovi mahtuu sulkeutumaan myös pullojen ja ritilän kanssa.



**Muista käsien desinfektio !**



Puhtaat välineet nostetaan puhtain ja desinfioiduin käsin kuivumaan ilmavaan, pölyttömään kaappiin tai muuhun asianmukaiseen säilytyspaikkaan huuhteluhuoneen puhtaalle puolelle.





Huuhteludesinfektio laitteen tarkistuslista

kuukausi \_\_\_\_\_ vuosi \_\_\_\_\_

Päivittäistarkistukset	1	2	3	4	5	6	7	8	9	10	11	12	13	14	15	16	17	18	19	20	21	22	23	24	25	26	27	28	29	30	31
Viemärin tarkistus																															
Pesurien ja suuttimien tarkistus																															
Pesuaineen tarkistus																															
Laitteen tuoksun tarkistus																															
Dekon pesuaineannostelijan huuhtelu		<i>Huuhtele Dekon pesuaineannostelija kerran kuukaudessa, katso erillinen ohje. Steelcon annostelijaa ei saa huuhdella.</i>																													

Päivittäistarkistuksen ohjeet:	Viikkotarkistukset	viikko 1	viikko 2	viikko 3	viikko 4	viikko 5
<b>Viemärin tarkistus:</b> - kaada ämpärillinen vettä koneen kammioon ja tarkista, että vesi laskee viemäriin <b>Pesurien ja suuttimien tarkistus:</b> - tarkista, että pesurit pyörivät vapaasti - tarkista, että suuttimien vesireitit ovat avonaisia <b>Pesuaineen tarkistus:</b> - tarkista merkinnät ja pesuaineen kulutus <b>Laitteen tuoksun tarkistus:</b> - tarkista, että laitteessa on puhdas tuoksu pesun jälkeen	<b>Viikkotarkistukset</b> Laita pesuaineen kulutuksen seurantaviiva pesuainekampanin kylkeen Pyyhi yleispuhdistusaineella kostutetulla mikrokiutuppyyhkeellä oven suuttimet ja laidat - Harjaa Dekon viemäri ja pese kone tyhjänä. - Steelcon laitteiden viemäriä ei saa harjata, pese kone tyhjänä ohjelmalla P3. Tee korjauspyyntö, jos havaitset laitteessa vikaa (esimerkiksi ohjelmapaneeli on rikki). Huolehdi, että laitteen yleisilme ulkoa on siisti. Tyhjennä koneen päällystä, jos siellä on tavaroita.					

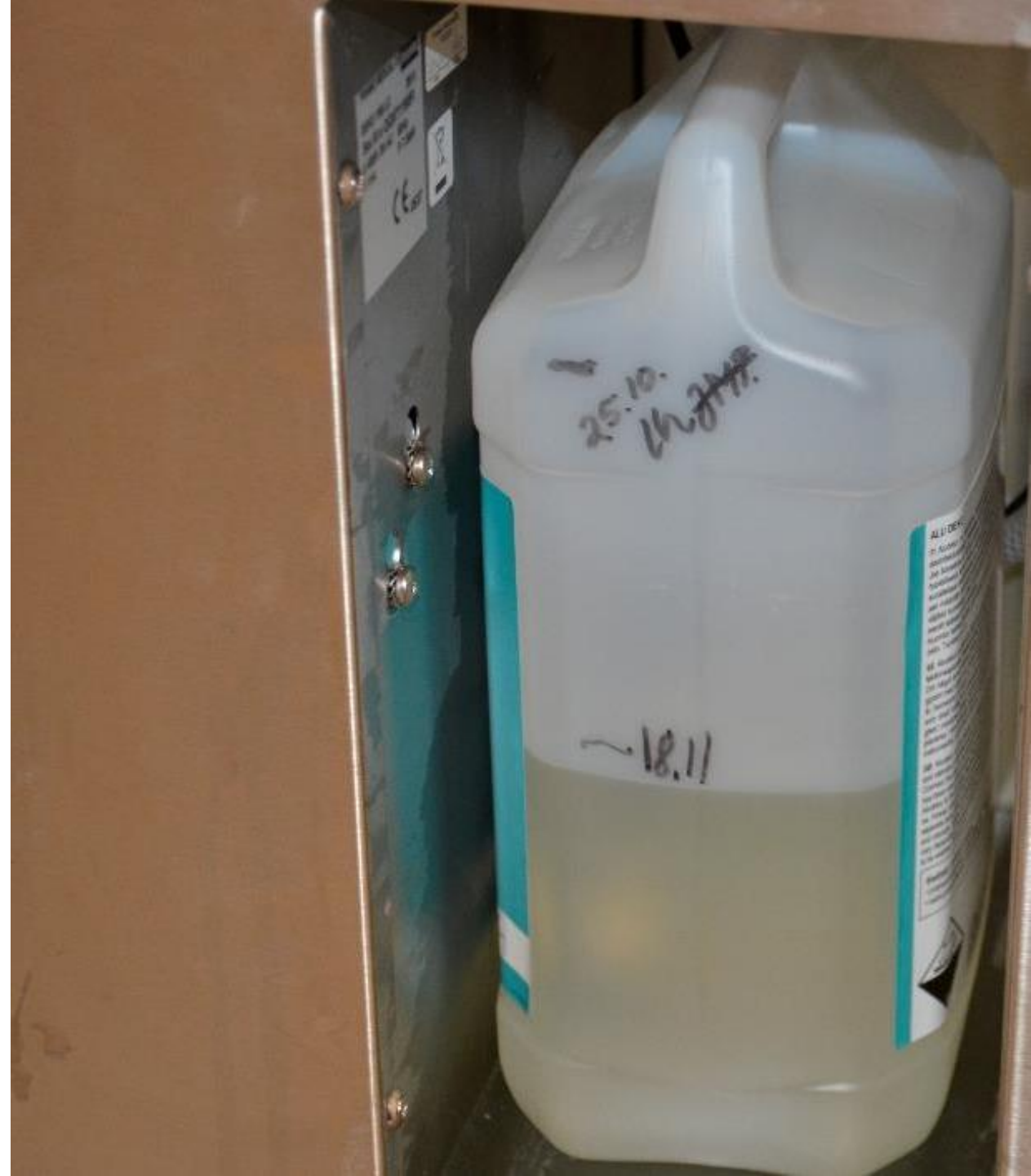
- Jos laitetta ei ole käytetty yli vuorokautteen, käytä kone tyhjänä ennen välineiden pesua.
- Pirha: tee korjauspyyntö laitteen tunnusnumerolla Paketin kautta.



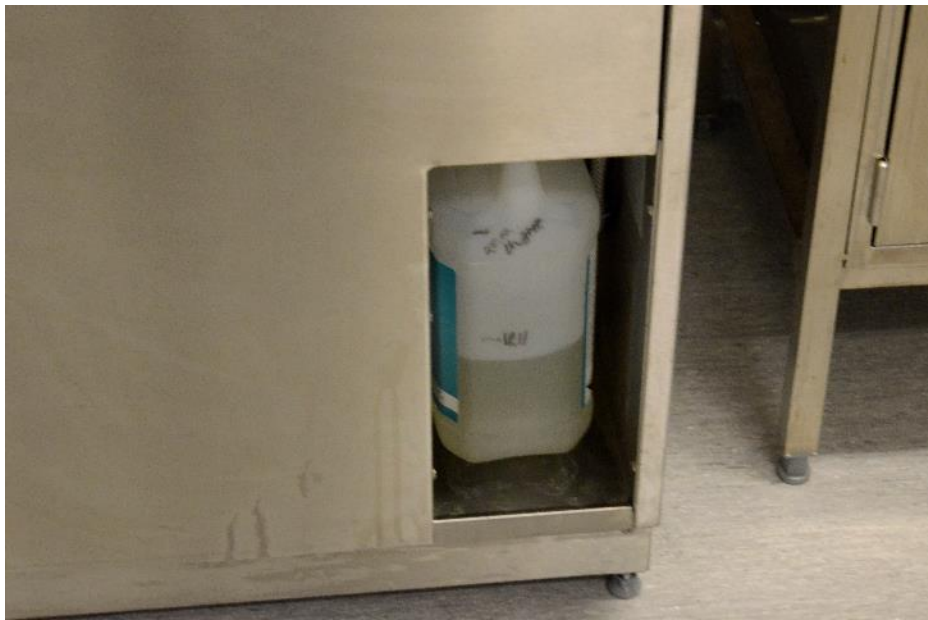
Pesureiden esteettömän toiminnan eli vapaan pyörimisen tarkastaminen kuuluu käyttäjälle tarkistuslistan mukaisesti.



Pesuainekänisteriin tulee merkitä pesuaineen kulutus tussilla viikoittain tarkistuslistan mukaisesti. Näin voimme varmistua, että kone käyttää pesuainetta asianmukaisesti pesujen yhteydessä.





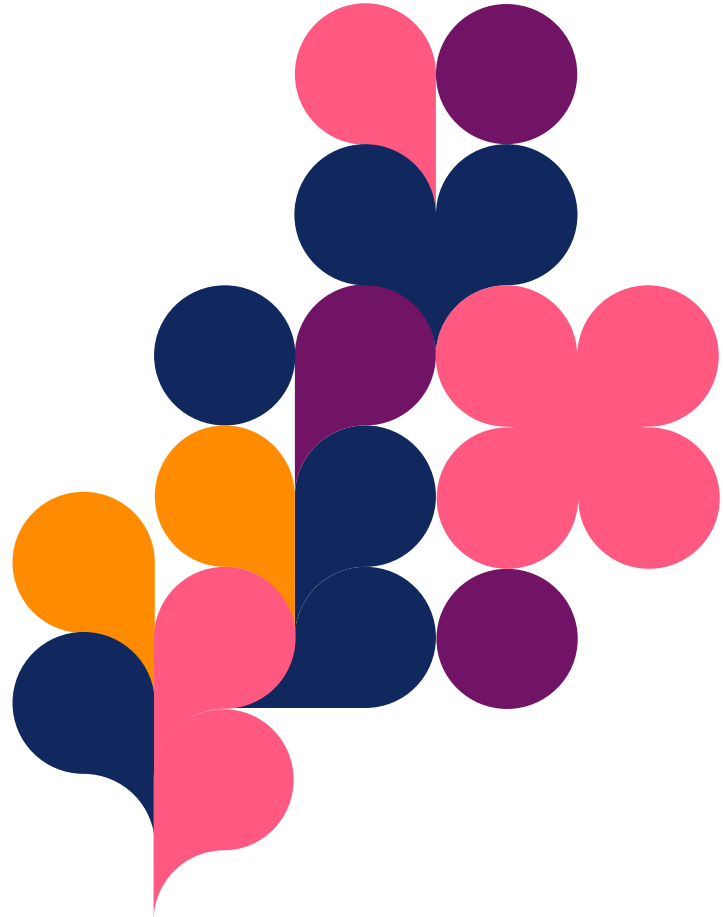


Huomioi käyttöhäiriötilanteet sekä ajantasaiset vuosihuoltomerkinnot ohjeen mukaisesti.



- [valineiden-asettelu-huuhteludesinfektiolaitteeseen \(pirha.fi\)](#)
- [huuhteludesinfektiolaitteen-tarkistus-pirha](#)





# Yhteystiedot

Riina Rinne  
Hygieniahoitaja  
Infektioyksikkö

p.050 437 1391  
riina.rinne@pirha.fi

