

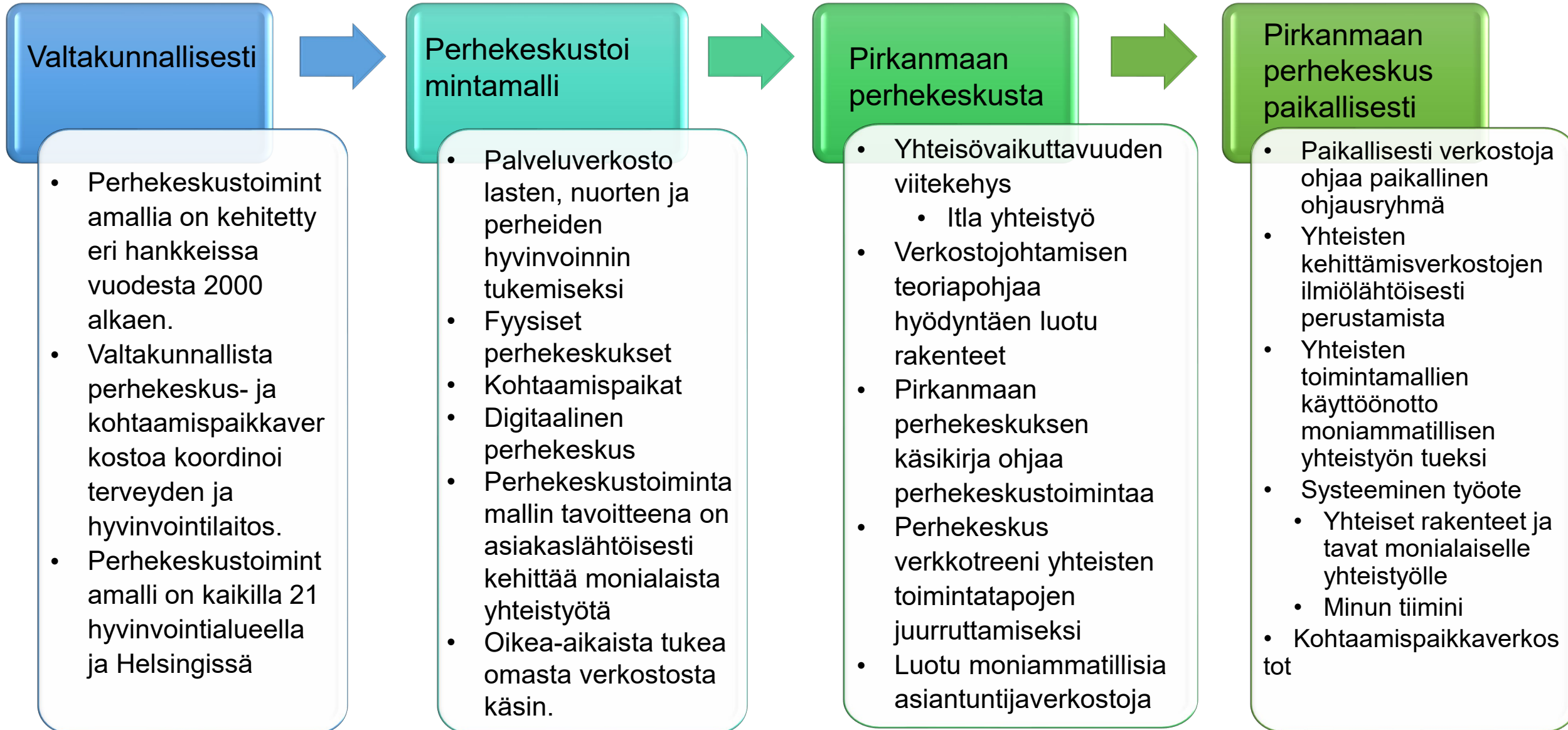
# Ajankohtaista perhekeskus-yhdyspintapalvelusta (ulkoinen info)

## Pirkanmaan perhekeskus tehdään yhdessä

Perjantai 26.04.2024 klo 9:00-10:00

Puhujina tilaisuudessa: Inge Nieminen, Anne Perälä, Virve Savolainen, Mirka Virtanen

# Pirkanmaan perhekeskuksen rakentuminen



# Perhekeskus yhteensovittaa



# Pirkanmaan tavoite ja teoria

- Toiminnan asiakaslähtöisyyden ja osallisuuden vahvistaminen
- Vaikuttavuutta lisätään vahvistamalla monialaista yhdessä tekemistä
- Erillisestä työstä yhteiseen työhön yhteisten asiakkaan ympärille
- Yhteinen rakenne/toimintamalli yhteistyön tekemisen pohjaksi
- Muutos koskee myös johtamista ja kehittämistä
  
- Tavoitteen saavuttamiseksi systeminen työote yhteiseksi orientaatioksi ja työskentelytavaksi perhekeskukseen
- Käyttöön otetaan systemistä toimintaa tukeva verkostotyön malli perhekeskuksissa
- Myös yhteensovittavaa verkostajohtamista ja systemistä kehittämistä
- Tietojohtaminen, Yhteisövaikuttavuuden viitekehyksen hyödyntäminen





# Kunnat, hyvinvointialue, järjestöt, uskonnolliset yhteisöt, Kela

## Yhteinen arvopohja, viitekehys, toimintaperiaatteet

### Sovitut rakenteet ja verkostot + yhteiset toimintamallit ja menetelmät

#### Johtaminen ja koordinointi

- Maakunnallinen ohjausryhmä
- Alueelliset koordinaatioryhmät
- Paikalliset ohjaavat ryhmät

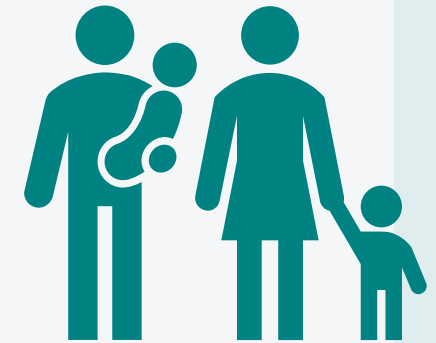
#### Osaaminen ja kehittäminen

- Koulutukset
- Asiantuntijaverkostot
- Ilmiö- ja teemakohtaiset kehittäjäryhmät

#### Asiakas- ja kohtaamistyö

- Kohtaamispaikat
- Monialainen verkostotyö
- Asiakasohjaus ja palvelupolut
- Sähköinen perhekeskus (kehitteillä)

Viestintä



**Kohtaaminen**

# Pirkanmaan perhekeskus:

HVA, kunnat, järjestöt, kirkko, Kela

## Maakunnallinen taso

- Pirkanmaan maakunnallinen ohjausryhmä
- Ohjaa maakunnallisen lasten ja nuorten hyvinvointisuunnitelman valmistelutyötä ja seuraa toimenpiteiden
- Pirkanmaan perhekeskusverkoston johtajien, esihenkilöiden ja asiantuntijoiden verkosto
- Lasten, nuorten ja perhepalveluiden ydinryhmä + Itla

## Alueellinen taso

- Etelän, lännen ja pohjoisen alueelliset koordinaatioryhmät
- Pirha Lanupe esihenkilöverkostot
- Paikallisten perhekeskusverkostojen edustajat
- Lähijohto + esihenkilöt

Asiantuntija verkostot

Järjestöjen verkostot

## Paikallinen taso

- Työntekijätason perhekeskustiimit
- Paikalliset ohjausryhmät - johtotiimit
- Systeminen tapa tehdä monialaista työtä, **Minun tiimini -työ**
- Kohtaamispaikkatoiminta

Viestintä

Palautteet ja ilmiöt & Aloitteet, linjat ja ratkaisut

# Yhteisövaikuttavuus

Yhteinen tavoite, Toisiaan edistävät toiminnot, Jaetut seurannan mittarit, Jatkuva vuorovaikutus

Taustatukiorganisaatio



# Perhekeskusten nykytilanne

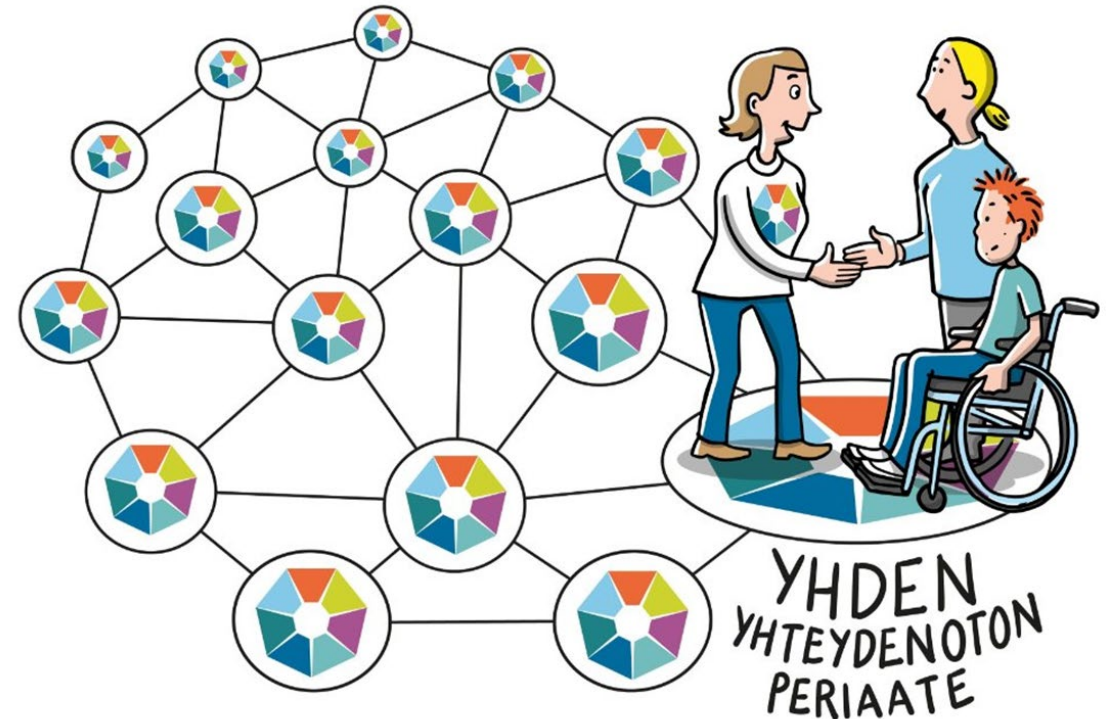
- Paikallisella tasolla ollaan eri tahdissa
  - Useammassa kunnassa paikalliset ohjausryhmät nimetty ja toiminta saatu käytäntöön
- Haasteet:
  - Organisaatioiden taloudelliset tilanteet
  - Palveluverkkouudistus
  - Rakenteiden ja konkretian näkymättömyys
    - Verkostojohtamisen teoriapohjan näkyväksi tekeminen
    - Ihmisten osallisuus
- Mihin pitää kiinnittää huomiota:
  - Verkostojen luomiseen
  - Monialaisten kohtaamispaikkaverkostojen rakentamiseen/aktivoimiseen
  - Viestintään
  - Yksiköissä perhekeskuksen sisällyttämistä omiin asiakasprosesseihin





# Yhden yhteydenoton periaate

- Jokainen perhekeskustoimija on ovi perhekeskukseen, mutta kenenkään ei tarvitse tietää ja osata kaikkea!
- Tukenasi on:
  - Koko perhekeskusverkosto
  - Hyvinvointialueen asiakasohjaus
  - Organisaatioiden omat konsultaatioväylät
  - Perhekeskuksen konsultaationumerot
    - (löytyvät Pirkanmaan perhekeskus-teamsista)
  - Sähköiset tietopalustat
    - Hyvinvointia elintavoilla- sivusto
    - Digitaalinen perhekeskus (tulossa)
    - Lähellä.fi
    - Valtakunnalliset sivustot: Vanhempainnetti, Neuvokas perhe, Hyväkysymys jne.



# Pirha / Lasten, nuorten ja perheiden asiakasohjaus Avun pyytämisen helpottamiseksi



- Jotta perheet, lapset ja nuoret eivät jäisi yksin pulmiensa kanssa
- Jotta pulmat eivät kasvaisi ongelmiksi
- Luodaan luottamusta palveluihin ja avun saamiseen – toivon luominen
- Häpeän ja leimatuksi tulemisen pelon hälventämiseksi

# Asiakasohjauksen toimintamalli

Asiakkaan huoli

Apua!

Minulla on huolia! Tarvitsen ohjeita, miten toimia!  
Mistä löydän apua?

[www.pirha.fi](http://www.pirha.fi)  
Pyydä apua lomake

Puhelinajat ark. 8:00-15:30  
Etelä 040 133 7936  
Länsi 040 828 5277  
Pohjoinen 041 730 1320

Pirha-chat/  
Pyydä apua perheille

Toimijan huoli

- Varhaiskasvatus
- Koulu
- Perhekerhot
- Nuorisopalvelut
- Muut hva:n, kunnan, 3.sektorin palvelut

- Mitä on tapahtunut, mistä on syntynyt huoli?
- Kehen/ keihin asia vaikuttaa?
- Mitä on jo tehnyt tilanteen korjaamiseksi?
- Mitkä toimijat/ tahot ovat mukana asian korjaamisessa?
- Muut merkittävät asiat perheessä, mitä tiedämme? (mm. mielenterveys-päihdehaasteet, sairaalajaksot)?

- Mitä asiakkaan kanssa sovittu/ keskusteltu?
- Asiakkaan nimi? jos on lupa
- Muut asiat?

- Toimintaehdotus: Minun tiimini?
  - Tarve palvelutarpeen arvioinnille?
- Yhteinen ymmärrys ja sopimus jatkosta/ vastuista ym.

# Minun tiimini –toimintamalli



[www.pirha.fi](http://www.pirha.fi)  
Pyydä apua  
lomake

## Työntekijä ja asukas/ lapsiperhe

Työntekijä tunnistaa asukkaan kanssa yhdessä monialaisen tuen tarpeen/ asukas toivoo monialaista tapaamista. Tunnistaminen voi tapahtua **missä vain** (asiakasohjaus, palvelut tai 3. sektori) ja **milloin vain** (varhaisessa vaiheessa tai palvelutarpeen arvioinnin aikana).

Lasten, nuorten ja perheiden palveluissa Varhaisen tuen **asiakasohjaus auttaa Minun tiimini –järjestämisessä.**

Ota yhteys asiakasohjaukseen puhelimitse ark. 8-15.30:

Etelä 040 133 7936

Länsi 040 828 5277

Pohjoinen 041 730 1320



## Rinnallakulkijuus

**Asiakasta ei lähetetä pois,** hänestä ei päästetä irti eikä hän jää palveluiden väliin. Tarvittaessa myöhemmin saattaa vaihto.



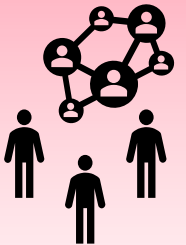
## Tiimityöskentely

Minun tiimini kootaan aina tilanteen mukaan ja **yhdessä asiakasperheen kanssa** sopien. Alueella on yhteisesti sovitut tiimityötä mahdollistavat rakenteet mm. eri toimijoiden **yhteiset aikataulut.**



## Asukas- kokemus

*Sain apua silloin, kun sitä tarvitsin.*



## Työntekijä- kokemus

*Yhdessä olemme enemmän.*

# Perhekeskuksen Minun tiimini -tiekartta



**HUOM. Sote-jorjyn päätös 6.9.2023:** Minun tiimini -toimintamalli otetaan käyttöön kaikilla palvelulinjoilla tiekartan mukaisesti ja perhekeskusverkostoissa tiekarttaa mukailten. Käyttöönoton tukea tarjotaan laajan palvelun sote-asemille ja perhekeskusverkostoille. Muutokset ovat mahdollisia.

## Syksy 2023

### Eteläinen

- Lempäälä - Vesilahti
- Akaa - Urjala
- Valkeakoski

### Pohjoinen

- Tampere Länsi (Tesoma)

### Läntinen

- Ylöjärvi
- Nokia

## Kevät 2024

### Eteläinen

- Kangasala - Kuhmoinen - Pälkäne

### Pohjoinen

- Tampere Keskusta
- Tampere Koillinen
- Tampere Kaakko
- Tampere Etelä
- Tampere Länsi (Lielähti)
- Virrat – Ruovesi
- Mänttä-Vilppula - Juupajoki
- Orivesi

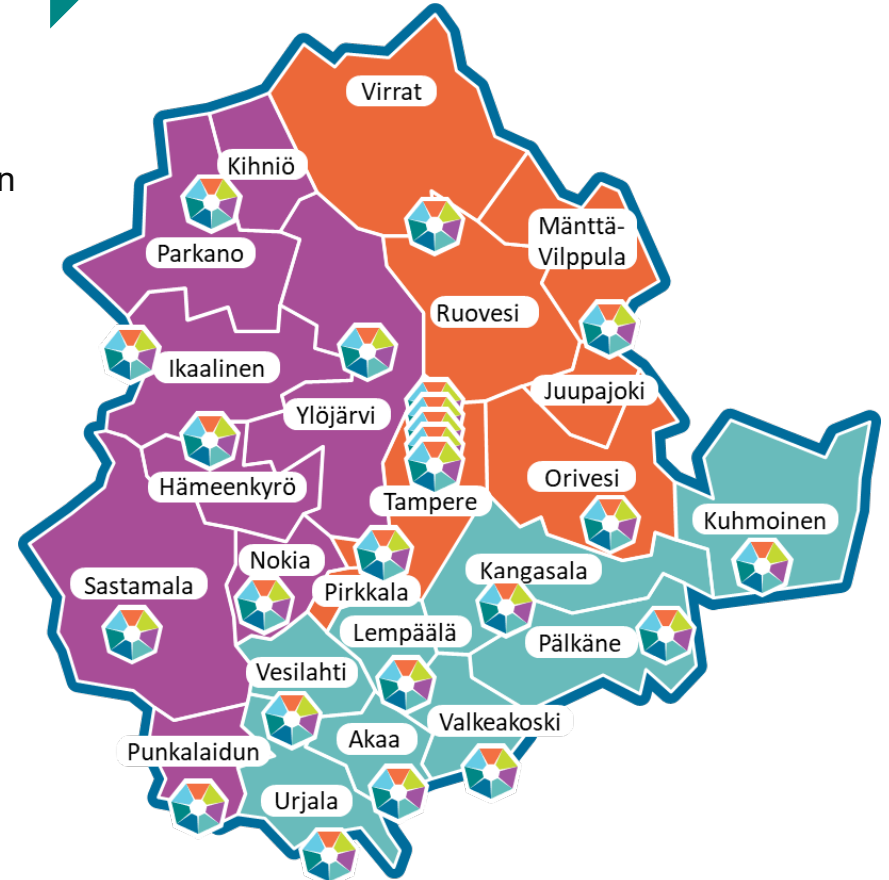
## Syksy 2024

### Läntinen

- Hämeenkyrö - Ikaalinen
- Parkano - Kihniö
- Sastamala
- Punkalaidun

### Pohjoinen

- Pirkkala



# Viestintä perhekeskuksessa

## Suunnitelmallisuus

- Perhekeskuksessa/työryhmässä/ verkostossa/kokouksessa/ tapaamisessa sovitaan yhdessä, mitä, milloin, miten viestitään, kuka viestii ja kenelle

## Jokaisen perhekeskustoimijan vastuu viestinnästä

- Kenelle voisin viestiä tästä?
- Miten voisin itse aktiivisesti hankkia tietoa?

## Viestintäkanavia

- Paikalliset kanavat viestintään perheiden kanssa: sosiaalinen media, verkkosivut, ilmoitustaulut, idid-taulut, Wilma, Päikky, paikallislehdet jne.
- Maakunnallisen perhekeskusverkoston yhteiset kanavat
  - Perhekeskuksen uutiskirje
  - Pirkanmaan perhekeskus -Teams –työtila
  - Digitaalinen perhekeskus (tulossa)
- Paikallisten perhekeskusten Teams-kanavat
- Järjestöjen viestintäkanavat:
  - Kumppanuusyhdistys Arttelin uutiskirje
  - Jarjestotpirkanmaa.fi
  - Lahella.fi
- Organisaatioiden omat viestintäkanavat

# Pirkanmaan perhekeskuksen työvälineet

## Perhekeskuksen käsikirja

- Käsikirja kokoaa yhteen, mitä tarkoittaa Pirkanmaan perhekeskus.
- Käsikirja on tarkoitettu kaikille lasten, nuorten ja perheiden kanssa toimiville ammattilaisille ja vapaaehtoisille. Se toimii perehdytysvälineenä uusille työntekijöille, mutta myös jokapäiväisenä työvälineenä kokeneemmillekin ammattilaisille ja vapaaehtoisille.
- [Perhekeskuksen käsikirja](#) (pdf)

## Pirkanmaan perhekeskustreeni -verkkokoulutus

- Yhteistyössä eOppivan kanssa toteutettu verkkokoulutus on tarkoitettu kaikille lasten, nuorten ja perheiden kanssa toimiville ammattilaisille ja vapaaehtoisille.
- Koulutuksen käytyäsi opit, mitä perhekeskus Pirkanmaalla ja työssäsi tarkoittaa, miten voit olla osana perhekeskusta ja työskennellä monialaisesti yhdessä, palveluita yhteensovittaen sekä lapsi- ja perhelähtöisesti.
- Linkki koulutukseen: [Pirkanmaan perhekeskustreeni - eOppiva](#)



# Pirkanmaan perhekeskuksessa tapahtuu paljon

## Pysy ajan tasalla - tilaa uutiskirje, liity Teams-työtilaan

Pirkanmaan perhekeskuksen Teams -työtilasta löydät tietoa perhekeskustoiminnasta ja voit verkostoitua muiden toimijoiden kanssa. Työtila on tarkoitettu ammattilaisille ja vapaaehtoistoimijoille.

- [Tilaa Pirkanmaan perhekeskuksen uutiskirje](#)
- [Liity Teams-työtilaan verkkolomakkeella](#)





# Muistilista sinulle

## Kohtaaminen

- Kohtaan lapset, nuoret, perheet ja toiset perhekeskustoimijat systeemisen työtteen mukaisesti.

## Yhdessä tekeminen

- Kun oma osaamiseni tai palveluni ei riitä, mietin yhdessä perheen kanssa, keitä kutsuisimme mukaan.

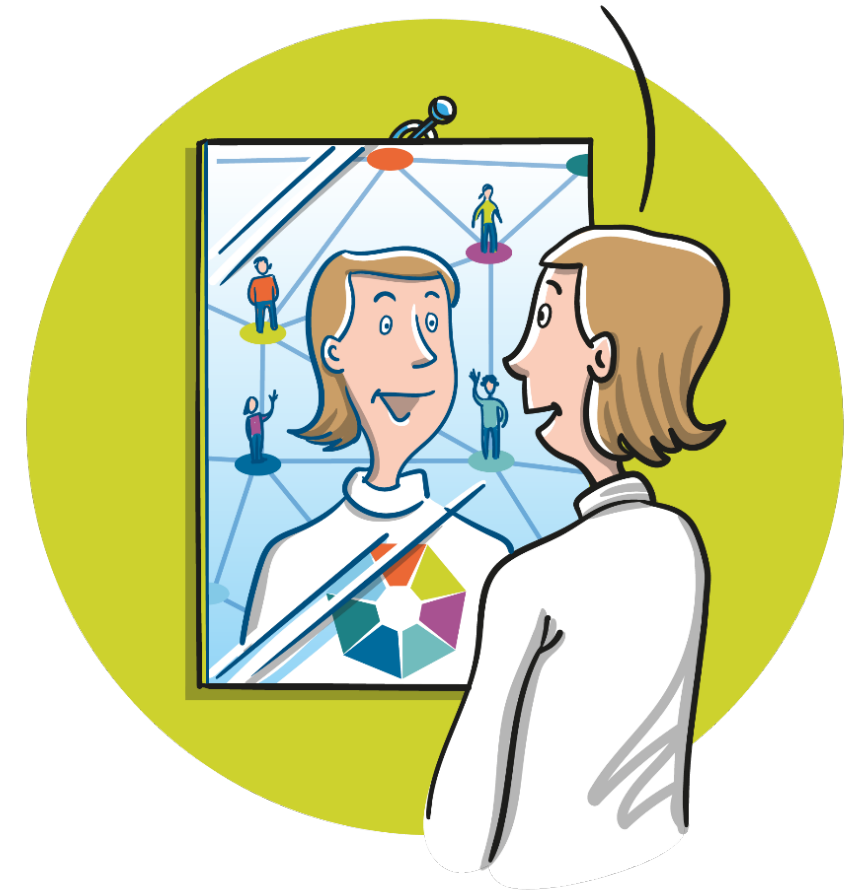
## Viestintä ja verkostoituminen

- Olen liittynyt Pirkanmaan perhekeskus -Teams -työtilaan.
- Olen tilannut Pirkanmaan perhekeskuksen uutiskirjeen.

## Osaamisen vahvistaminen

- Seuraan perhekeskuksen koulutuskalenteria ja osallistun yhteisiin koulutuksiin.

MITÄ MINÄ  
MAHDOLLISTAN ?



# Ajankohtaista

- Aamukahvit
  - Kevään aamukahvit perjantaisin klo 8.30-9.30
    - Seuraavat aamukahvit järjestetään etänä 3.5, 17.5, 31.5, 14.6 ja 28.6
- Olkkari
  - Kevään olkkarit torstaisin klo 14-15.30 teamissa
    - Seuraavat olkkarit järjestetään etänä 2.5 ja 6.6
- Itlan yhteisövaikuttavuus-luennot keskiviikkoisin klo 14:00-15:30, kevät 2024 järjestetään etänä: [Liity luennoille](#)
  - 8.5. klo 14.00–15.30 Organisoitumisen konkretia ja sidosryhmien yhteistyö
  - 15.5. klo 14.00–15.30 Elämäntilannelukutaito ja konkreettiset asiakastyön käytännöt
  - 22.5. klo 14.00–15.30 Tiedolla johtaminen ja tilannekuvatyökalu Näkymä



# Yhteystiedot

## **Nieminen Inge**

Palvelupäällikkö

Asiakasohjaus ja varhainen tuki, Läntinen alue

Lasten, nuorten ja perheiden palvelulinja

Pirkanmaan hyvinvointialue

[Inge.nieminen@pirha.fi](mailto:Inge.nieminen@pirha.fi)

## **Pia Hietanen**

Suunnittelija, perhekeskus

Lasten, nuorten ja perheiden palvelulinja

Pirkanmaan hyvinvointialue

[pia.hietanen@pirha.fi](mailto:pia.hietanen@pirha.fi)

## **Katariina Hämäläinen**

Suunnittelija, Minun tiimini & yhteisövaikuttavuus

Lasten, nuorten ja perheiden palvelulinja

Pirkanmaan hyvinvointialue

[katariina.hamalainen@pirha.fi](mailto:katariina.hamalainen@pirha.fi)



**PERHEKESKUS**

Mukana elämässä.

Diaesityksen kuvat: Satu Cozens/Kummakko-Design