

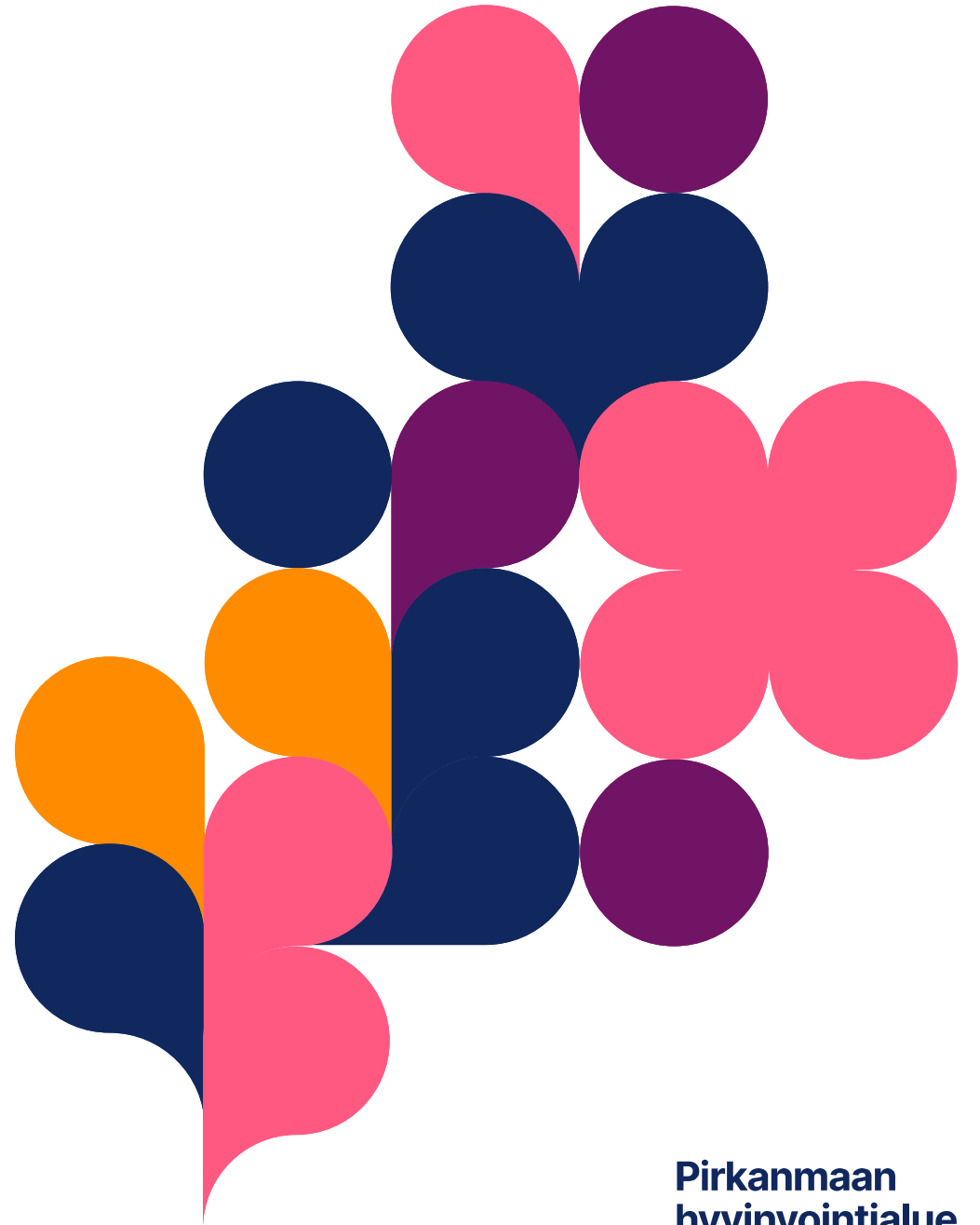
Eläimen purema – milloin epäillä rabiesaltistumista

Meeri Honkanen

Infektiolääkäri

Pirkanmaan hyvinvointialueen
infektioidentorjunnan ja tartuntatautien
koulutuspäivä

3.12.2024



Yleistä rabieksesta 1/2



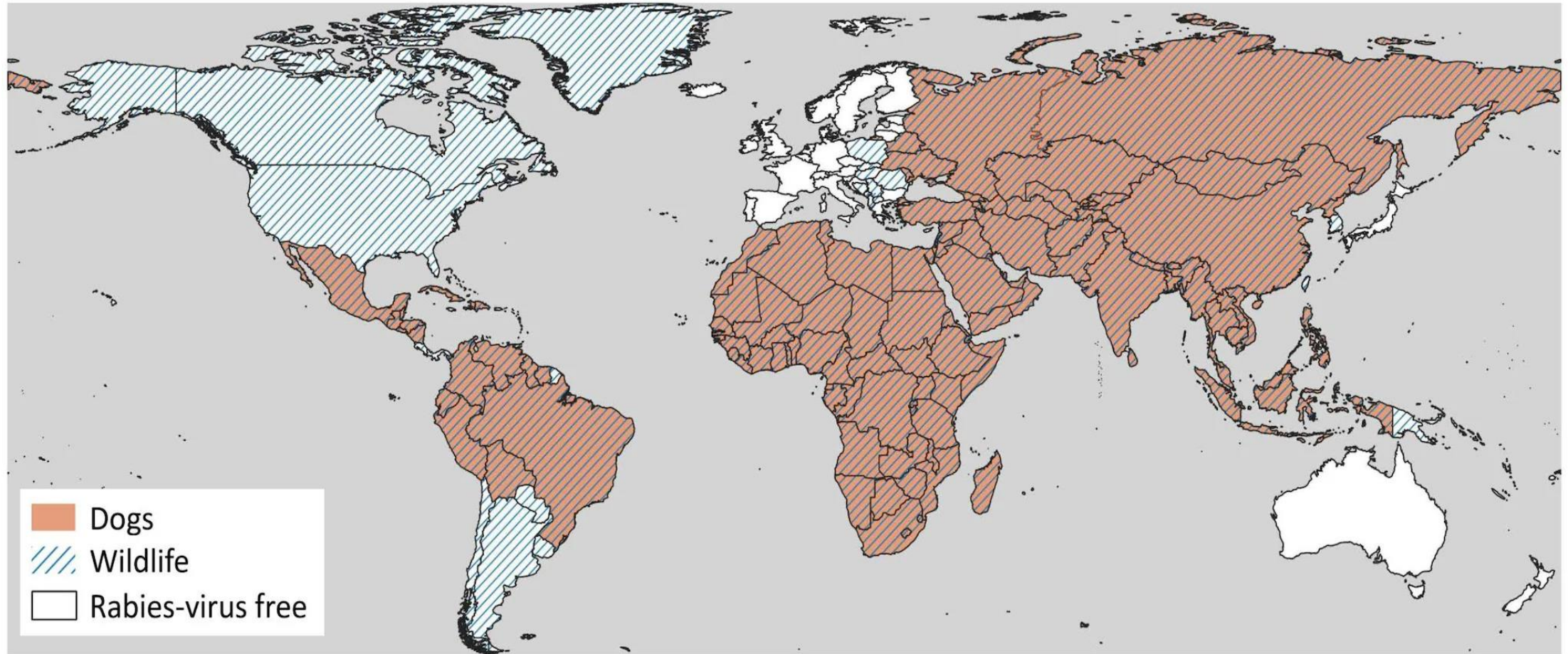
Ruokavirasto

- Aiheuttaja lyssavirus
- Keskimääräinen itämisaika 20-90vrk
→ voi vaihdella muutamasta päivästä vuosiin
- Taudinkuva enkefalomyeliitti, joka johtaa ihmisellä kuolemaan muutamassa päivässä oireiden alusta
- Tautiin ei ole tehoavaa hoitoa
- Viimeisin varmistettu kotoperäinen tartunta 1930-luvulla (Ruokavirasto)
- 1985 lepakkotutkija menehtyi mahdollisesti Suomessa tapahtuneen altistuksen seurauksena, 2007 filippiiniläinen mies omasta kotimaastaan saatuun tartuntaan

Yleistä rabieksesta 2/2

- Tartunnan pääasiallisia levittäjiä ovat luonnonvaraiset petoeläimet (pääasiassa lepakot, kettu ja supikoira) sekä kotieläimistä koira ja kissa
- Lepakkorabiasta esiintyy sellaisissakin maissa, jotka luokitellaan rabiesvapaiksi (mukaan lukien Suomi: todettu ainakin 2009, 2016 ja 2017)
- Tartunta voi syntyä:
 - Sairaalan eläimen purema
 - Eläimen syljen joutuminen rikkinäiselle iholle tai limakalvoille (nuolaisun välityksellä)
 - Syljen kontaminoima raapaisu? (THL:n ohjeissa ainoastaan lepakoiden kohdalla)
- Kissat, koirat ja fretit ovat tartuttavia 1–14 vuorokautta ennen oireiden alkua ja sen jälkeen koko sairauden ajan

Rabieksen esiintyvyys globaalisti



Lähde: CDC (<https://www.cdc.gov/rabies/around-world/index.html>)

Ulkomailta maahantuodut eläimet

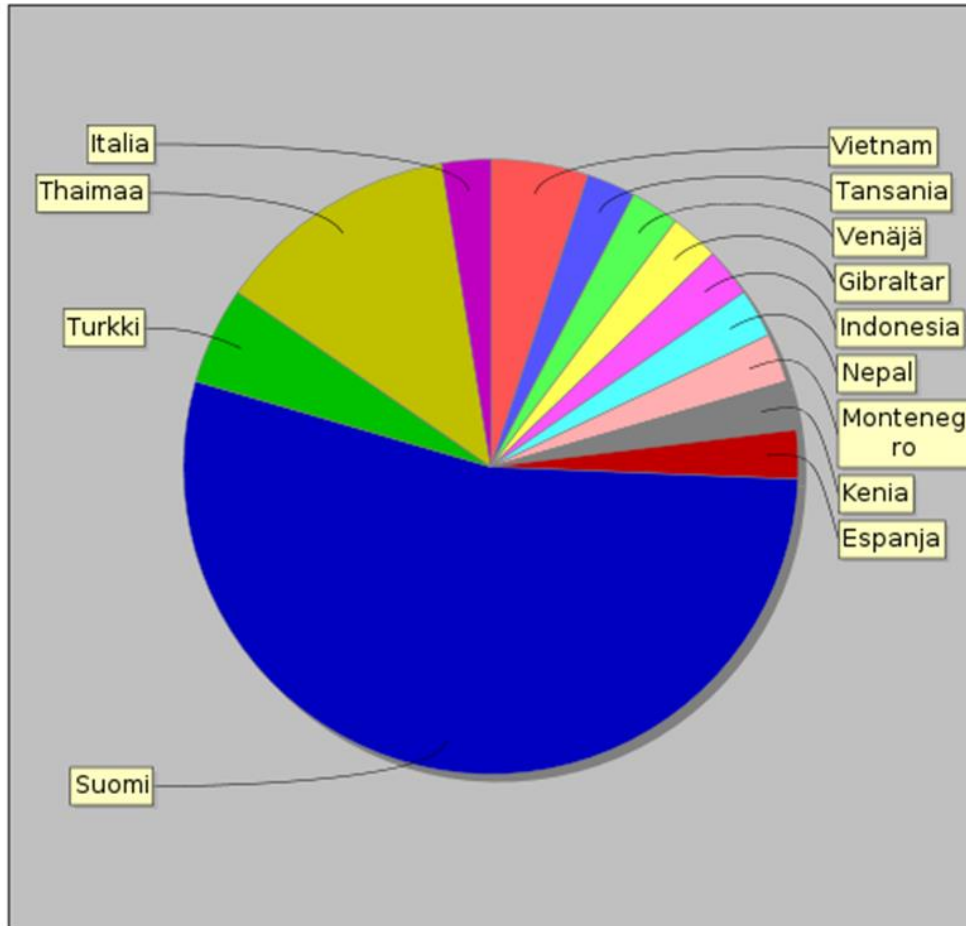
- Koirien, kissojen ja frettien maahantuonti edellyttää niiden olevan rokotettuja
- Lemmikkieläinten laittomaan maahantuontiin liittyy rabiesriski
 - 2003 rabies todettu Virossa säädösten mukaisesti tuodulla hevosella
 - 2007 laittomasti Intiasta tuodulla koiranpennulla
- Ukrainasta pakeneville maahantulovaatimuksia on löysennetty → Vasta-ainenäytteiden taso ei ollut riittävä noin 45 %:lla koirista ja 54 %:lla kissoista (Ruokavirasto)

Pirkanmaan
hyvinvointialue

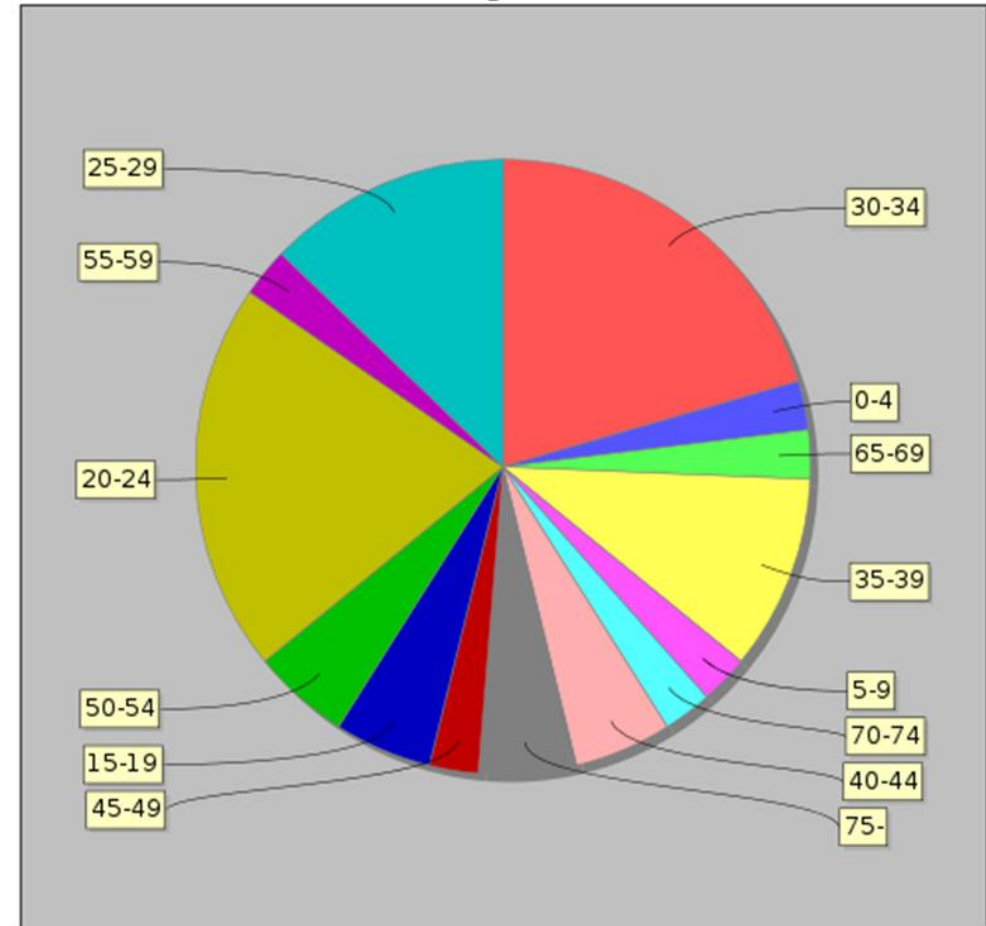


Rabies-altistukset Pirkanmaalla 2014-2020

Tartuntamaa



Ikäryhmä



Kuvat: Laura Tervo
**Pirkanmaan
hyvinvointialue**

39 ilmoitusta, 21kpl Suomessa (koiran purema Kotkassa, 2 tuontikoiran näykkäisy ja limakalvon nuolaisu, loput lepakon puremia/epäilyjä)

Ihmisen rabiesaltistusepäilyn kriteerit (THL) 1/2

- Matkailija palaa Suomeen altistuttuaan rabiekselle ulkomailla
- **Luonnonvarainen eläin itärajalla**, erityisesti kaakkoisrajalla, puree, näykkäisee, tai nuolaisee rikkinäistä limakalvoa tai ihoa.
- **Lepakko** puree, näykkäisee tai raapaisee.
- Rabiessyöttirokotetta joutuu limakalvolle tai rikkinäiselle iholle.
- Henkilölle, joka tutkii eläintä tai ihmistä, jolla epäillään tai on todettu rabiestartunta, sattuu neulanpisto- tai viiltotapaturma.

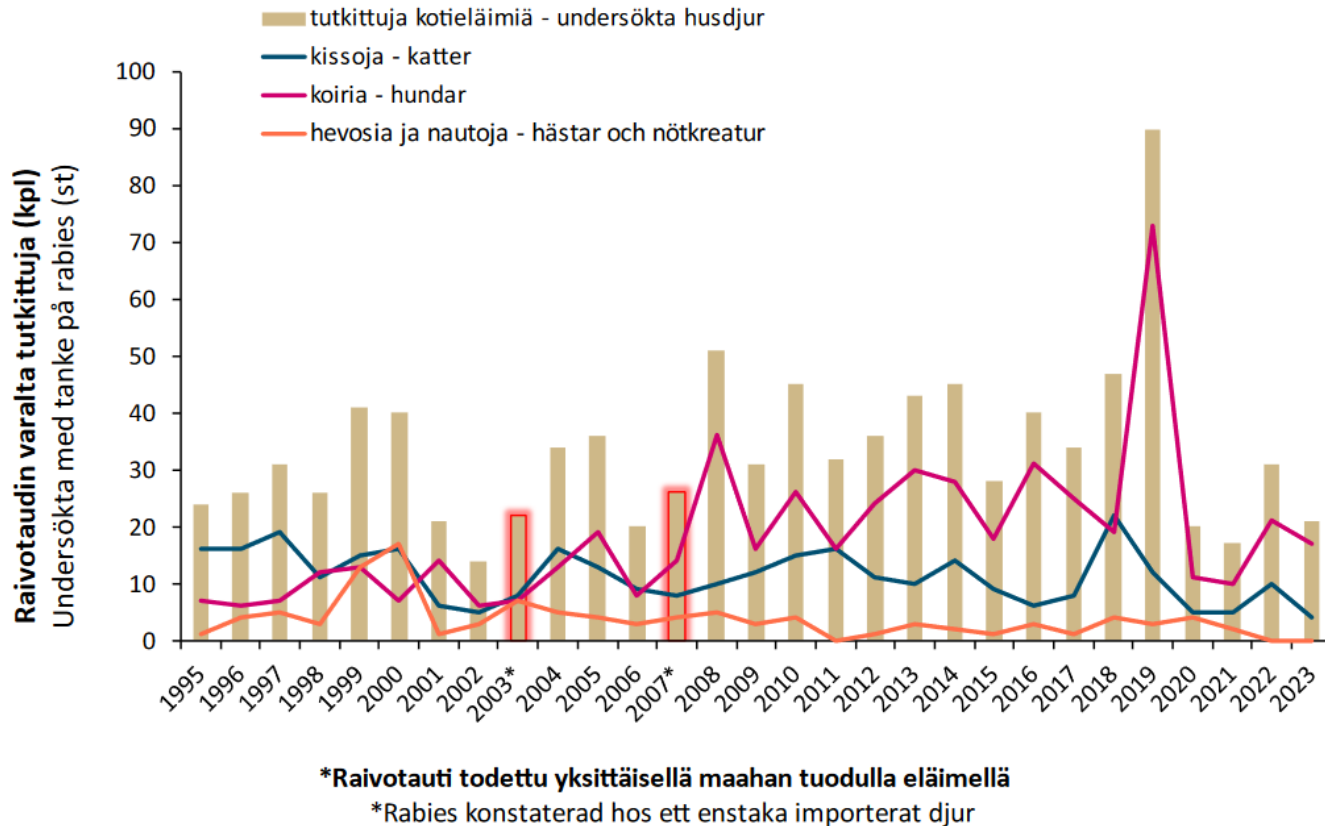
Ihmisen rabiesaltistusepäilyn kriteerit (THL) 2/2

- **Eläin, jolla eläinlääkäri epäilee rabiasta riippumatta eläimen aiemmasta rokotushistoriasta, puree, näykkäisee tai nuolaisee limakalvoa tai rikkinäistä ihoa.**
 - Eläin on tuotu Suomeen rabioksen esiintymisalueelta **alle 6 kuukauden** kuluessa ennen altistumishetkeä.
 - Eläinlääkäriin tulee ottaa aina yhteys läänineläinlääkäriin, joka vahvistaa rabieseppäilyn ja toimenpiteet eläimen osalta. → Eläimen aivojen tutkiminen Ruokavirastossa

Rabiesaltistusta EI epäillä

- **Satunnainen tuntematon lemmikki- tai kotieläin**, jonka alkuperää ei pystytä selvittämään, puree Suomessa tai eläinlääkäri ei epäile Suomeen maahantuodulla eläimellä rabiasta.
- Rabioksen esiintymisalueelta maahantuotu, oireeton **eläin on ollut todistettavasti Suomessa yli 6 kuukautta**.
- **Muu luonnonvarainen eläin kuin lepakko** puree **jossakin muualla kuin Suomen itärajalla**.
- Kyseessä on **pieni jyrsijä** kuten rotta, hiiri, orava, marsu, hamsteri, gerbiili tai jänis.
- Kyseessä on **muu eläin kuin nisäkäs**.
- Eläin on nuolaissut vain ehjää ihoa.
- Kontakti tai kosketus on ollut vain eläimen turkkiin, jätöksiin tai vereen.
- Lepakon kanssa on oleskeltu samassa tilassa ilman kosketusta lepakkoon.

Rabiesepäillyn eläimen tutkiminen



- Diagnoosi voidaan tehdä vasta kuoleman jälkeen aivoja tutkimalla
- Mikäli kotieläimellä epäillään tartuntaa, on eläin eristettävä kahdeksi viikoksi (jos tämä ei mahdollista, on eläin lopetettava)
- Rabiesvasta-aineita käytetään vain rokotevasteen arviointiin

Ruokavirasto

Pirkanmaan
hyvinvointialue

Kun eläin puree, selvitetään

1. Missä, milloin ja miten altistus tapahtui?

- Maa, paikkakunta
- Päivämäärä, kellonaika
- Eläin
- Onko kyseessä purema tai nuolaisu, missä kehon osassa ja minkälainen mahdollinen haava tai ihorikko tuli, tuliko näykkäisyn aiheuttamasta haavasta verta
- Onko kyseessä rikkinäisen ihon tai limakalvon altistuminen rabiessyöttirokotteelle

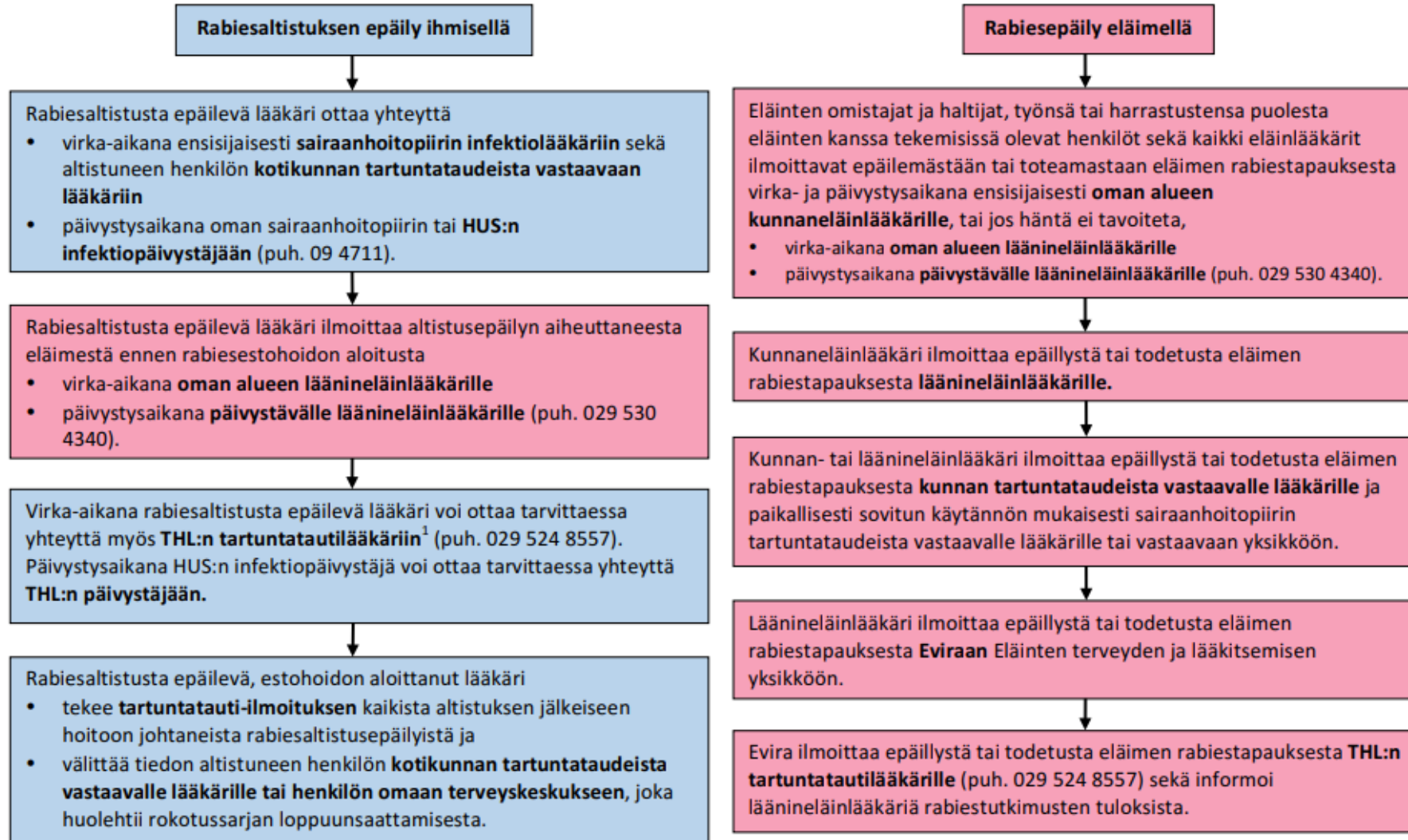
2. Puhdistettiinkö altistunut alue asianmukaisesti heti altistuksen jälkeen?

3. Onko mahdollisuus eläimen voinnin seuraamiseen tai eläimen tutkimiseen eläinlääkärin toimesta?

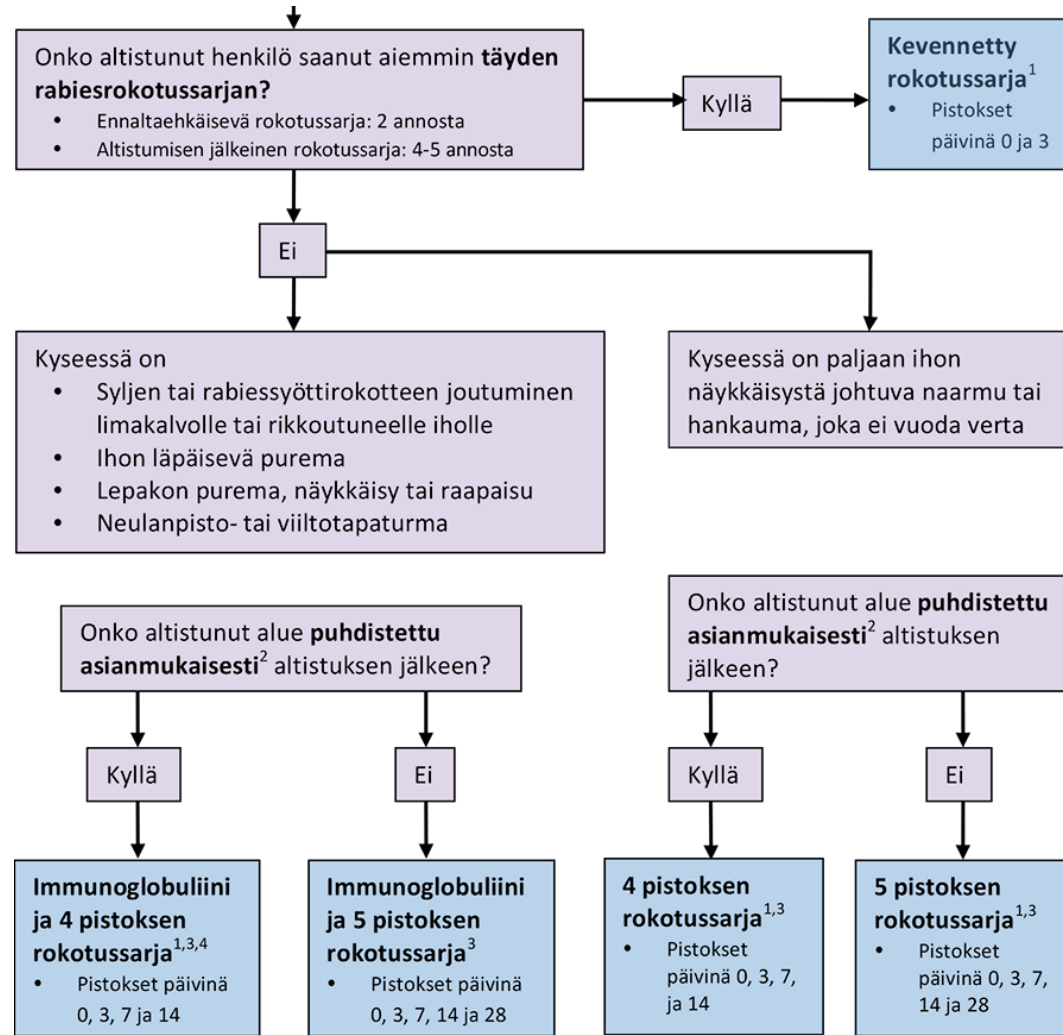
4. Onko rabiestartunta eläinlääkärin mukaan eläimellä mahdollinen?

Tiedonkulku rabiesepäilyssä

Läänineläinlääkärien yhteystiedot
<https://www.ruokavirasto.fi/elaimet/elainlaakaripalvelut/>



Rokotus- ja immunoglobuliinihoito aloitetaan mahdollisimman pian (mielellään 24h kuluessa altistuksesta), mutta voidaan aloittaa myöhemminkin.
 → Hoidon aloituksesta konsultoidaan aina infektio lääkäriä!



¹ Syvästi immuunipuutteiselle (esim. elinsiirto- tai AIDS-vaiheessa oleva potilas) aina immunoglobuliini ja 5 pistoksen rokotussarja

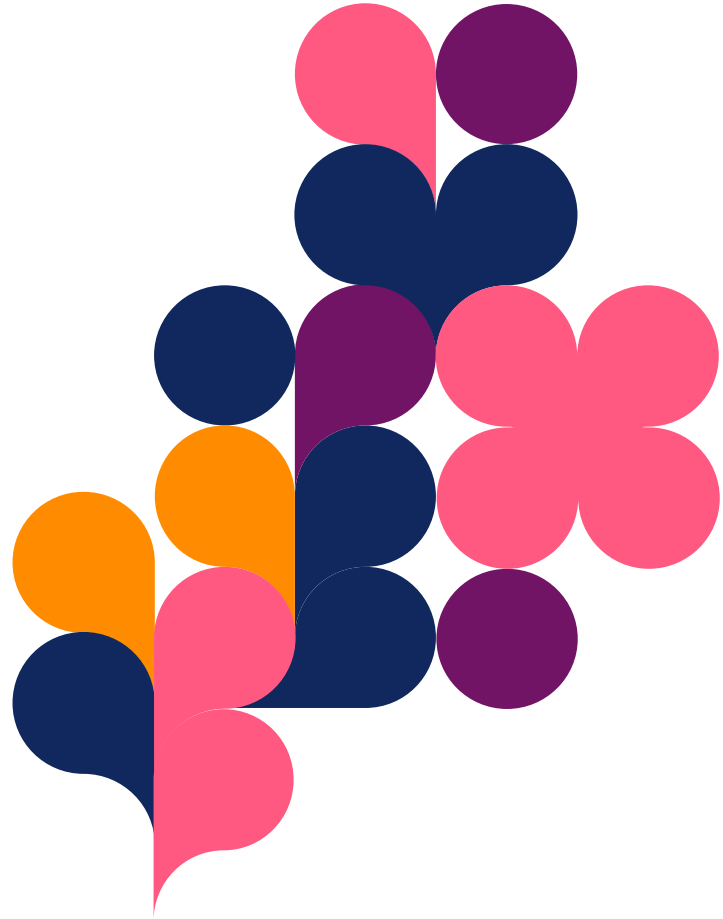
² Ihoaltistuksessa pesu ensin vedellä ja saippualla 15 minuutin ajan, sen jälkeen puhdistus 70 % alkoholilla (käsihuuhde); limakalvoaltistuksessa likaantuneiden alueiden huuhtelu runsaalla vedellä 15 minuutin ajan.

³ Rokotussarjan lopettamista voidaan harkita, mikäli altistanut eläin on koira tai kissa tai fretti ja se on oireeton 10 vrk altistuksen jälkeen tai laboratoriotutkimuksessa varmistuu, ettei eläimellä ollut rabiasta.

⁴ Mikäli immunoglobuliini on jäänyt antamatta, annetaan 5. rokoteannos

Lähteet

- THL: Toimenpideohje ihmisen rabiestartuntojen torjumiseksi
- Ruokavirasto
- Lääkärin käsikirja: Rabiesaltistuksen epäily
- UpToDate: Indications for post-exposure rabies prophylaxis



Kiitos!

