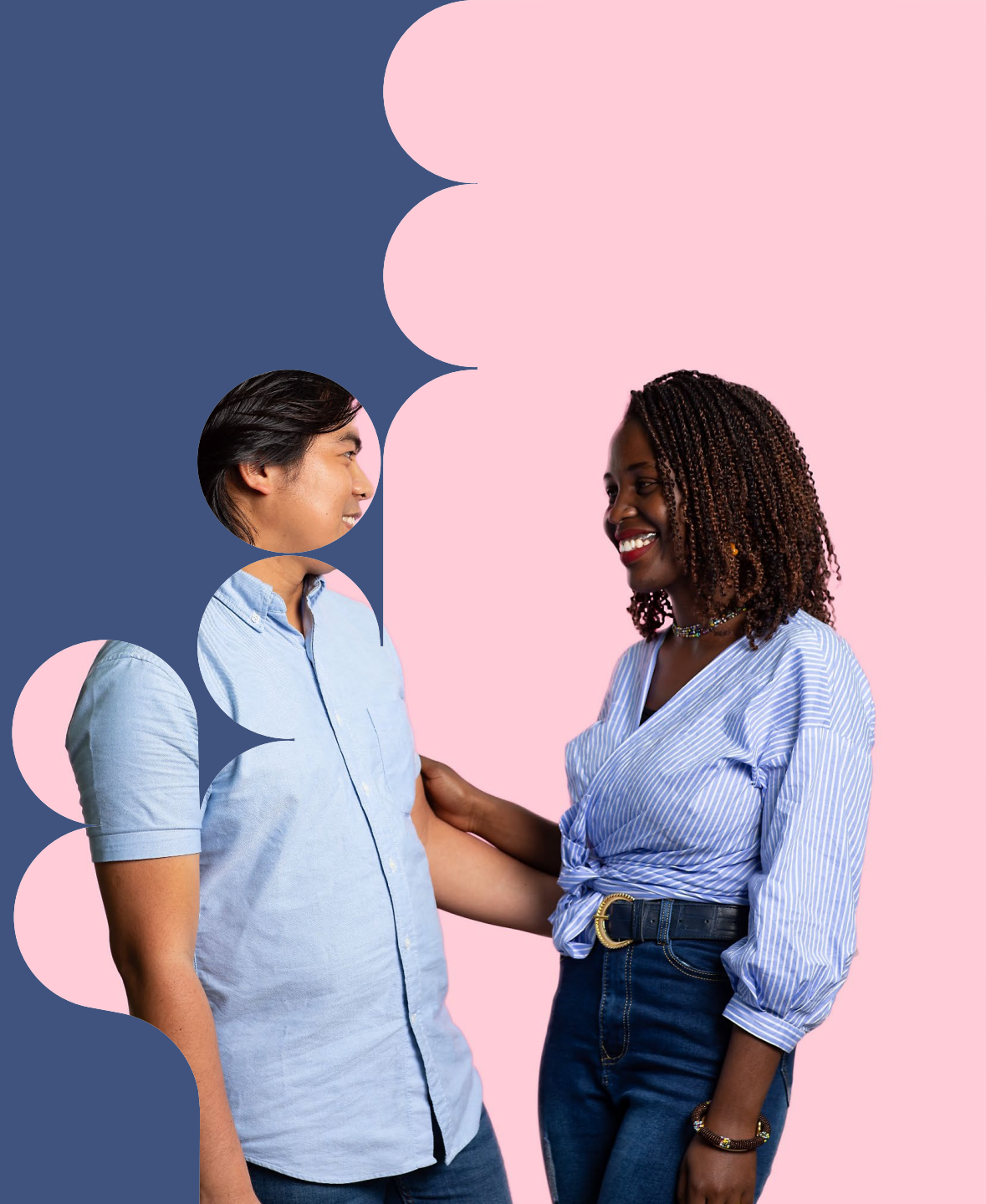


Kotoutumisen edistämisen ajankohtaisinfo

24.5.2024 klo 9-10



Kotoutumisen edistäminen on monialaista toimintaa



KUNTA

Kunnalla on yleis- ja yhteensovittamisvastuu maahanmuuttajien ja kotoutuja-asiakkaiden kotoutumisen edistämisen suunnittelusta, kehittämisestä ja seurannasta paikallistasolla. Kunnan on kehitettävä kotoutumisen edistämistä monialaisena yhteistyönä.

Kunta vastaa maahanmuuttajien ja kotoutuja-asiakkaiden yleisestä ohjauksesta ja neuvonnasta.

Kunta vastaa kotoutumisohjelmasta ja siinä määriteltujen kotoutumista edistävien palveluiden järjestämisestä työvoiman ulkopuolella oleville sekä muille kuin työnhakijoille. Kunta vastaa pakolaisten vastaanotosta.

TYÖVOIMAVIRAN- OMAINEN

Työvoimaviranomainen vastaa kotoutuja-asiakkaan ja maahanmuuttajan kotoutumista edistävien palveluiden järjestämisestä, kun hän on työnhakijana. Kotoutumista edistäviä palveluita järjestetään erityisesti osana kotoutumisohjelmaa, johon on koottu maahanmuuton alkuvaiheen palvelut.

Kunta tai kunnat voivat siirtää myös muiden kuin työnhakijoiden kotoutumista edistävien palveluiden järjestämisen työvoimaviranomaiselle.

HYVINVOINTIALUE

Hyvinvointialueen on toimintansa suunnittelussa asetettava maahanmuuttajien hyvinvointia, terveyttä ja osallisuutta edistävät tavoitteet ja niitä tukevat toimenpiteet ja vastuutahot. Hyvinvointialueen on suunnittelussaan otettava huomioon alueellaan olevien maahanmuuttajien tarpeet ja kotoutumisen edistämisen valtakunnalliset tavoitteet.

Kotoutumislaisissa säädetyt tehtävät: Sote-palveluiden järjestäminen; Monialaisen kotoutumisen ja osaamisen palvelutarpeen arviointiin sekä monilaisen kotoutumissuunnitelman laadintaan ja seurantaan osallistuminen.

Hyvinvointialue osallistuu tarvittaessa pakolaisten vastaanottoon sekä vastaa alaikäisenä ilman huoltajaa tulleiden asumisen ja tuen järjestämisestä.

MUUT VIRANOMAISET SEKÄ KOLMAS SEKTORI, KUTEN JÄRJESTÖT, YHDISTYKSET, YHTEISÖT JA OPPILAITOKSET

mm. Kansaneläkelaitoksen palvelut, Muu kotoutumista edistävä toiminta, koulutukset, maahanmuuttajan oma osallisuus

ORGANISOITUMINEN



Kotoutumisen yhdyspintarakenne

PIRHA

Pirhan kotoutumisryhmä
Pirhan palveluiden kehittäminen kotoutumisasiakkaille - sekä yhdyspinnalla että Pirhan sisällä.

Vieraskielisten potilaiden palvelut terveyspalveluissa - alaryhmä

YHDYSPINTA

Kuntien ja Pirhan kotoutumisen yhdyspintaryhmä
Edustajat kustakin kunnasta ja ELY-keskuksesta sekä Pirhan kotoutumisryhmän jäsenet.

Kuntien ja Pirhan kotoutumisen TNO-yhdyspintaryhmä (alaryhmä)

**Tampereen seudun työllisyysalue/
Työllisyyden ja kotoutumisen yhdyspinnan johtoryhmä**

**Läntisen Pirkanmaan työllisyysalue
Kotouttamisen palvelut -projektiryhmä**

KUNNAT

Kuntien eri tavat ja käytänteet organisoitua

Pirhan sisäinen kotoutumisryhmä

Tehtävänä Pirhan palveluiden kehittäminen kotoutumisasiakkaille, sekä yhdyspinnalla että Pirhan sisällä.

| | | |
|-----------------------|----------------------------|---|
| Nelli Niemistö | johtava sosiaalityöntekijä | Avopalvelut/Työikäisten sosiaalipalvelut |
| Katariina Liimatainen | palvelupäällikkö | Avopalvelut/Työikäisten sosiaalipalvelut |
| Mari Harju | kehittämissuunnittelija | Avopalvelut/Johtamisen tuen palvelut |
| Maria Päivänen | toimialuejohtaja | Avopalvelut/Sosiaalipalvelut |
| Sanna Vartio | palvelupäällikkö | Avopalvelut/Sosiaalipalvelut |
| Sari Torkkeli | apulaisylilääkäri | Avopalvelut/Vastaanottopalvelut |
| Kirsi Korhonen | kehittämissuunnittelija | Ikäihmisten ja vammaisten ennaltaehkäiset palvelut |
| Johanna Leisio | vastaava asiakasohjaaja | Ikäihmisten ja vammaisten palvelut/Yhteiset palvelut |
| Tarja Soukko | palvelujohtaja | Lasten, nuorten ja perheiden palvelut/Neuvoloiden ja kehitystä tukevat palvelut |
| Virve Rutanen | vastaava psykologi | Lasten, nuorten ja perheiden palvelut/Mielenterveys- ja päihdepalvelut |
| Katariina Hämäläinen | suunnittelija | Lasten, nuorten ja perheiden palvelut/Perhepalvelut |
| Mikko Sivonen | perheryhmäkodinjohtaja | Lasten, nuorten ja perheiden palvelut/Erityispalvelut |
| Päivikki Tähti | sosiaalityöntekijä | Lasten, nuorten ja perheiden palvelut/Erityispalvelut |
| Ani Tuusa | sosiaalityöntekijä | Lasten, nuorten ja perheiden palvelut/Erityispalvelut |
| Terhi Rautiainen | sosiaalityöntekijä | Sairaalapalvelut/Psykiatria/Pakolaispsykiatrian poliklinikka |
| Tiina Piispanen | suunnittelupäällikkö | Sosiaali- ja terveyspalvelut/Integraatio/Jatkuva kehittäminen |
| Timo Tallila | yhdyspintapäällikkö | Sosiaali- ja terveyspalvelut/Integraatio/Yhdyspintatyö |
| Mia Lumio | yhdyspintapäällikkö | Sosiaali- ja terveyspalvelut/Integraatio/Yhdyspintatyö |
| Kutsuttuna | | |
| Marja Huttunen | maahanmuuttopäällikkö | ELY-keskus |
| Marjo Anttila | maahanmuuttoasiantuntija | ELY-keskus |

Kuntien kotoutumisyhteyshenkilöt (päivitetty 16.5.2024) (esim. maahanmuuttokoordinaattorit)

tarja.hast@akaa.fi

soile.hanski@akaa.fi

hanna.rajakoski@hameenkyro.fi

juulia.rantala@hameenkyro.fi

anna.makela@ikaalinen.fi

anne.tuovila@juupajoki.fi

kimmo.kivinen@kangasala.fi

jonna.sillman-sola@kangasala.fi

vilja.lankinen@kihnio.fi

katariina.isoviita@kuhmoinen.fi

petra.heiskanen@lempaala.fi

assi.lindholm@lempaala.fi

lumi.karjalainen@nokiankaupunki.fi

marita.leppamaki@nokiankaupunki.fi

tuija.peurala@orivesi.fi

panu.raivio@palkane.fi

kaija.ronni@parkano.fi

johanna.kaiponen@parkano.fi

elina.torro@pirkkala.fi

mikko.ylavaara@pirkkala.fi

tuija.vuorela.molina@pirkkala.fi

Sara.halme@punkalaidun.fi

tiina.makiranta@punkalaidun.fi

ville.happonen@ruovesi.fi

pirjo.raunio@sastamala.fi

vuokko.hjelt@taidekaupunki.fi

kaisa.lipsonen@taidekaupunki.fi

marketta.pyysalo@taidekaupunki.fi

heini.lehtokannas@tampere.fi

matti.aikas@tampere.fi

fia.hafiz@urjala.fi

merja.oksanen@urjala.fi

mari.tomperi@valkeakoski.fi

sofia.welling@valkeakoski.fi

ida-maria.siren@vesilahti.fi

minna.koskinen@virrat.fi

outi.ilosalu@ylojarvi.fi

suvi.saarinen@ylojarvi.fi

AJANKOHTAISTA JUURI NYT



Hyvinvointialueen tehtävät

- Vastaa sosiaali- ja terveydenhuollon palveluiden järjestämisestä asiakkaan tarpeen mukaisesti samoin kuin muillekin kuntalaisille.
- Huolehtii, että hyvinvointialueen palvelut soveltuvat myös maahanmuuttajille.
- Vastaa kotoutumisen edistämisen suunnittelusta, kehittämisestä ja seurannasta hyvinvointialueella.
- Huomioi alueellaan olevien maahanmuuttajien tarpeet ja kotoutumisen edistämisen valtakunnalliset tavoitteet.
- Huolehtii henkilöstön osaamisen kehittämisestä kotoutumisen edistämisessä.
- Kotoutumislaisissa määritellyt kotoutumista ja pakolaisten vastaanottoa tukevat tehtävät.

Kotoutumisen edistämisen työpöydällä

- Pirhan lähitorien TNO-palvelut vieraskielisille käynnistynyt Tampereella, nyt mm. viestintää, koulutusta jne.
- Vieraskielisten potilaiden palvelut terveystieteissä – ryhmä aloittanut
- Yksilöllisen monialainen kotoutumissuunnitelma – ketterä ja yhteneväinen malli työn alla
- Maahanmuuttajien terveystarkastukset → ketterä ja yhteneväinen malli työn alla
- Pirhan sisäinen kotoutumisen koulutuspaketti työn alla
- Erityiskustannuskorvausprosessi tutuksi työn alla
- Uudet perheryhmäkodit Tampereelle (2/JST Aves Oy) ja Sastamalaan (1/Pihlajalinna Terveys Oy). Satakieli jatkaa, SPR:n Hämeenkyrö päättyy.

Pirhan kotoutumisen edistämisen suunnitelma ja palveluportfolio – kokoava dokumentti. Hyvinvointialueen kotoutumisen edistämisen tehtävät, tehtäväkohtaiset valmistelutilanteet, vastuuyksiköt ja aikataulut sekä valmiit ja kehittyvät ratkaisut & palvelut.

**Pirkanmaan
hyvinvointialue**

اطلاع‌رسانی و راه
به بهداشتی خدمات
مهاجر Tampere

به شرح زیر است و اطلاع‌رسانی امکان
محله روزهای Tammelan lähitori
محله روزهای Pohjolan lähitori
محله روزهای Lielahden lähitori
14 تا 12
محله Pappilapuiston lähitori
محله (هرولتا) L8 yhteisökeskus
11 تا 9. راحما و مشاور امور اجتماع
ساعت 10 تا 13. راحماي امور خدما

Open counselling hours are held at the following service points:

Tammelan lähitori weekdays 9.00 – 15.00

Pohjolan lähitori Mondays 9.00 – 11.00

Lielahden lähitori Tuesday and Thursday 9.00 – 11.00 and 12.00 – 14.00

Pappilapuiston lähitori Mondays 9.00 – 14.00

L8 community centre (Hervanta) Tuesdays 9.00 – 11.00 a social counsellor from social work for adults, and Wednesdays 10.00 – 13.00 a service counsellor for children, young people, and families

Mobile interpretation is available as support for counselling.

Pirkanmaan
hyvinvointialue

**Pirhan
kotoutumisen
edistämisen
suunnitelma ja
palveluportfolio**

Pirkanmaan
hyvinvointialue

**Päivittyvä
versio**

VIERASKIELISILLE KOHDENNETTU TIETO-, NEUVONTA- JA OHJAUS



Lähtökohtia

- Hyvinvointialueen tulee tarjota jokaiselle asukkaalla ohjausta ja neuvontaa: (SHL 6§, Terv.huoltolaki 13§). Ohjaus ja neuvonta tulee toteuttaa niin, että kaikilla on yhdenvertaiset mahdollisuudet saada ja hakea apua. Erityisesti SHL painottaa sitä, että erityiset tarpeet tulee ottaa huomioon.
- Laki määrittelee kotoutumissuunnitelman kestoksi 2 vuotta, mutta määritelmä ei ole yhdenmukainen kotoutujien tuen tarpeen kanssa. Ohjauksen ja neuvonnan tarve voi jatkua huomattavasti pidempään, myös läpi elämän.
- Matalan kynnyksen palveluihin liittyy olennaisesti kriteerittömyys: apua hakeva henkilö on lähtökohtaisesti oikeassa paikassa eikä häntä pomotella eteenpäin. Tiukat kriteerit aiheuttavat turhauttavia tilanteita sekä asiakkaissa että työntekijöissä. Mitä helpommin apua saa, sitä nopeammin ja tehokkaammin asia hoituu. Kalleimmat asiakkaat ovat heitä, joita ei ole autettu varhaisessa vaiheessa.
- **Perusperiaate kaikkeen matalan kynnyksen ohjaukseen ja neuvontaan: asiakas on jo perillä. Häntä autetaan ammattilaisten välisellä yhteistyöllä.**

Lähitoreilta maahan muuttaneille neuvontaa ja ohjausta

- Lähitorit nähdään usein ikäihmisten ja vammaisten palvelu- ja tapahtumapaikkoina
- Lähitorit on kuitenkin tarkoitettu kaikenikäisille kasvokkaiseen neuvontaan ja ohjaukseen
- Sosiaali- ja terveystieteiden neuvonta ja ohjaus on kohdennettu erityisesti heille, joilla on vaikeuksia asioida itsenäisesti ja jotka tarvitsevat asiointiin tukea
- Ohjauksen tukena käytetään mobiilitulkkauspalvelua (Salama Blitz) tarvittaessa

Kasvokkaista sote-neuvontaa ja ohjausta Tampereella

(tulkkausmahdollisuus)



Tammelan lähitori, Itsenäisyydenkatu 21b, 33500 Tampere. Puh. 050 420 3022. Sähköposti: tammelan.lahitori@mielen.fi. Avoin ohjausaika arkisin klo 9 – 15.



Pohjolan lähitori, Pohjolankatu 25 F, 33500 Tampere. Puh. 040 639 7083. Avoin ohjausaika maanantaisin klo 9 – 15.



Pappilanpuiston lähitori, Kourutaltankatu 2, 33560 Tampere. Puh. 040 801 6653. Avoin ohjausaika maanantaisin klo 9 – 14.



Lielahden lähitori, Antti Possin kuja 1, 33400 Tampere. Puh. 040 356 2422. Avoin ohjausaika tiistaisin ja torstaisin klo 9 – 11, 12 – 14.



Yhteisökeskus L8, Lindforsinkatu 8, 33720 Tampere. Puh. 0400 250 509 (A-killan puhelinnumero). Työikäisten sosiaalipalveluiden neuvonta 03 384 5700 ma, ti, to ja pe klo 9–15 sekä ke klo 12–17.30. Lapsiperheiden asiakasohjaus 041 730 1320 arkisin klo 8–15.30. Avoin ohjausaika tiistaisin 9–14 (aikuissosiaalityön sosiaaliohjaaja) sekä keskiviikkoisin klo 10–13 (lasten, nuorten ja perheiden palveluohjaaja).

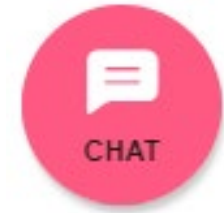


Lisätietoa lähitoreista ja heidän muusta toiminnasta löytyy [Pirkanmaan lähitorien ohjelmat](#)

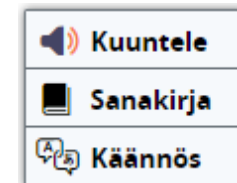
Mistä löydän Pirhan palveluita?

- **Toimipistehakemisto** (kuntahaku) ja **Tärkeimmät asiointinumerot ja puhelinajat paikkakunnittain**
- **Lähitorit** kaikenikäisille
- **Lasten, nuorten ja perheiden asiakas- ja palveluohjaus:**
Pyydä apua –lomake, Pyydä apua - Pirha-chat (ma-pe klo 8-16).
Konsultaatiopuhelin (ark. klo 8-15.30): Etelä: 040 133 7936 - Länsi: 040 828 5277 - Pohjoinen: 041 730 1320
- **Työkäisten sosiaalipalveluiden asiakasohjaus ja puhelinneuvonta:**
03 384 5700 , Pirha-chat ja etäkonsultaatio ammattilaisille puh. 040 661 8832 (ma, ti, to, pe klo 9-15, ke klo 12-17.30)
Puhelintulkkausmahdollisuus.
- **Kotitori- ohjaus- ja neuvontapiste erityisesti ikäihmisille:**
puhelin 040 733 3949, ma - pe klo 8 - 16.30.
- Lisäksi esim. [maahanmuuttajien terveystarkastukset](#) asuinkunnan sote-asevilla.

Pirha-chat:
robottiasiakaspalvelija ja
kaikki ammattilaischatit.
Asiakas voi chatissa kääntää
tekstejä
(EN, FIN, SVE).



www.pirha.fi –sivujen
Readspeakerissa laajempi
kielivalikoima



| | | | | | |
|----------|--------------------|----------------------|-----------------------|--------|---------|
| Arabia | Hollanti | Korea | Portugali (Portugali) | Saksa | Ukraina |
| Englanti | Indonesia | Kreikka | Puola | Suomi | Unkari |
| Espanja | Italia | Latvia | Ranska | Tanska | Venäjä |
| Heprea | Japani | Norja (bokmål) | Romania | Thai | Vietnam |
| Hindi | Kiina (mandariini) | Portugali (Brasilia) | Ruotsi | Turkki | |

KUNTAPAIKKA- KYSELYN PROSESSI



Kuntapaikkakyselyn prosessi 1.3.2024 alkaen



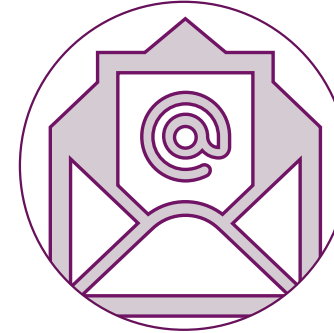
Kuntien
kuulemispyynnöt
osoitteeseen
kuntapaikkakysely@pirha.fi



Pirhan
Kuntapaikkakyselyn
koordinointiryhmä
käsittelee pyynnöt ja
kokoaa vastaukset



Pirhan lausunto
kunnalle osoitteesta
kuntapaikkakysely@pirha.fi



Kunta lähettää
myönteisen
kuntapaikka-
päätöksen saaneen
henkilön kuntaan
muuttopäivän
osoitteeseen

kuntapaikkakysely@pirha.fi

**anmaan
hyvinvointialue**

Kunnat neuvovat ja
ohjaavat henkilön
tarvitsemiin Pirhan
palveluihin.

Kts. esim.
[Toimipistehakemisto -
pirha.fi](https://toimipistehakemisto-pirha.fi)

Kuuleminen toteutuu – tieto siirtyy – Pirha varautuu vastaanottamaan

**Pirkanmaan
hyvinvointialue**

Kuulemisen malli koskee kaikkia pakolaisryhmiä lukuun ottamatta alaikäisenä yksin tulleita, joiden osalta Ely kuulee, neuvottelee ja sopii suoraan Satakielen sosiaalityöntekijän kanssa alaikäisenä yksin tulleiden asumisesta ja palveluista.