

Epidemioiden ehkäisy, toiminta epidemian aikana ja sen päätyttyä

Josefiina Rajala

Hygieniahoitaja

27.3.2025



Mitä tarkoittaa epidemia?

- Yleisajatus: Epidemia on tilanne, jossa tartuntatauti esiintyy poikkeuksellisen suurella osalla jonkin tietyn alueen väestössä.
- Asumispalveluyksikössä: Kun yksikössä vähintään kahdella on samanlaiset, toisiinsa yhdistettävät oireet tai tauti

Epidemioiden ennaltaehkäisy 1/2

- Varotoimien noudattaminen
 - Riipeys

Epidemioiden ennaltaehkäisy 1/2

- Tavanomaiset varotoimet!
- Jos yksikössä on sairastunut henkilö, noudatetaan heti korotettuja, tarvittavia varotoimia

→ Tauti ei leviä muihin

Esim. ripuloivaa asukasta hoidetaan HETI tavanomaisten varotoimien lisäksi kosketusvarotoimin



[Pirha.fi](#) →

[Ammattilaiselle](#) →

[Infektioiden torjunta ja hoito](#) →

[Ohjeet taudin, taudinaiheuttajan tai mikrobin mukaan aakkosittain](#)



Toiminta epidemian aikana 1/8

Suojaudu ja suojaa:

- Hoitohenkilökunta aloittaa tarvittavat toimet HETI
- Oireiset asukkaat pyritään hoitaa omaan huoneeseen
 - Jos ei onnistu, panostetaan oireisen asukkaan käsihygieniaan
- Tehostettu käsihygienia henkilökunnan ja asukkaiden kanssa
- Suojaimia säilytetään aina siten, että pysyvät puhtaina käyttöhetkeen asti



Toiminta epidemian aikana 2/8

KOSKETUSVAROTOIMET (esim. oksennus-ripulitauti)

- Mikrobi leviää kosketuksen välityksellä
- Suojaimet:
 - Suojakäsineet, hihallinen suojaesiliina tai -takki, kirurginen suunäsuojus



Toiminta epidemian aikana 3/8



PISARAVAROTOIMET (hengitystieinfektioissa)

- Mikrobi leviää pisaroiden välityksellä. Pisaroita syntyy yskiessä, aivastaessa, niistäessä, puhuessa ja hengitysteiden toimenpiteissä
- Suojaimet:
 - Kir. Suu-nenäsuojus
 - Jos asukas pärskii tai aivastelee lisänä visiiri/ silmäsuojus
 - Pitkähihainen suojaesiliina kun lähihoitoa tai pidempikestoinen työskentely alle kahden metrin etäisyydellä

Toiminta epidemian aikana 4/8

- Ota selvää
- Mene Pirhan ohjeisiin ja lue epidemia hoitoyksikössä-ohjeet ja NOUDATA niitä
- Pirha.fi → Ammattilaiselle → Infektioiden torjunta ja hoito → Epidemia hoitoyksikössä
 - <https://www.pirha.fi/web/guest/ammattilaiselle/infektioiden-torjunta-ja-hoito/infektioiden-hoito-ja-diagnostiikka/epidemia-hoitoyksikossa>
- Yhteys hygieniahoitajaan

Toiminta epidemian aikana 5/8

- Taudin tunnistus
- Ota näytteitä, jos monella samoja oireita. Kaikkia ei tarvitse testata.
 - Hengitystieinfektioissa 2-3 näytettä
 - Oksennusripulitaudissa 3-5 näytettä. Näytteitä ei tarvitse ottaa, mikäli taudinaiheuttaja on ilmeinen. Näin voi olla esimerkiksi, jos alueella tai yksikössä on tiedossa oleva epidemia.

Toiminta epidemian aikana 6/8

SIIVOUKSEN TEHOSTAMINEN

- Käyttöön desinfiointiaine!
- Oireisen asukkaan huoneen merkittävät kosketuspinnat 1x/ päivä
- Yksikön yleisten tilojen kosketuspinnat 2x/ päivä
- Oksennus-ripulitautiepidemiassa yhteiskäyttöiset vessat 2x/ päivä



Tehostetulla siivouksella vähennetään hoitoympäristön mikrobikuormaa ja ehkäistään epäsuoria kosketustartuntoja



Toiminta epidemian aikana 7/8

- Tiedota!
- Kaikki yksikössä työskentelevät (esim. hoitajat, siivoustyötä tekevät, fysioterapeutit)
- Vierailijat
 - Esim. yksikön oveen lappu
 - Käsihygienian ohjeistaminen
 - Ei vierailukieltoa



**Turvaa
kanssakul-
kijat!**

Toiminta epidemian aikana 8/



TARKISTA

- Suojainten riittävyys
- Huuhteludesinfektiolaitteen, astianpesukoneen ja pyykinpesukoneen toimivuus ja puhtaus
- Kertaa laitteiden oikea käyttö työntekijöiden kanssa
- Toiminta huuhteluhuoneessa ja pyykkihuoneessa: Pysyykö puhtaat tuotteet puhtaina?!
- Yhteiskäyttöisten hoitovälineiden huolto

Epidemian seuranta, apukaavake

- Tulosta avuksesi rivilista (löytyy Epidemia hoitoyksikössä –ohjeista)

**Pirkanmaan
hyvinvointialue**

*Täytä Pirhan sähköinen epidemiaseurantalomake epidemian
päätyttyä. Hävitä tämä lomake.*

Epidemiaseuranta

Epidemian aiheuttaja _____ Yksikkö _____ Yksikön paikkaluku ____ Epidemia-ilmoitus tehty ____

| | Nimi | Paikka /huone | Oireiden alkamispäivä | Oireet | Näyte pvm/vastaus | Varotoimet päätetty pvm | Altistuneet | Lisätietoa, esim. rokotukset |
|---|------|------------------|--------------------------|--------|----------------------|-------------------------------|-------------|------------------------------------|
| 1 | | | | | | | | |
| 2 | | | | | | | | |
| 3 | | | | | | | | |
| 4 | | | | | | | | |

Toiminta epidemian päätyttyä 1/2

- Terveytyneen asukkaan huone siivotaan tai vähintään merkittävät kosketuspinnat desinfioidaan
- Asukas käy suihkussa
- Puetaan puhtaisiin vaatteisiin
- Vuodevaatteet vaihdetaan (patja ja vuode pyyhitään desinfektioaineella)

Toiminta epidemian päätyttyä 2/2

- Täytä epidemiaseurantalomake (löytyy epidemia hoitoyksikössä-ohjeesta)
- Hyödynnä täyttämässä rivilista-kaavaketta, siitä löytyy tarvittavat tiedot



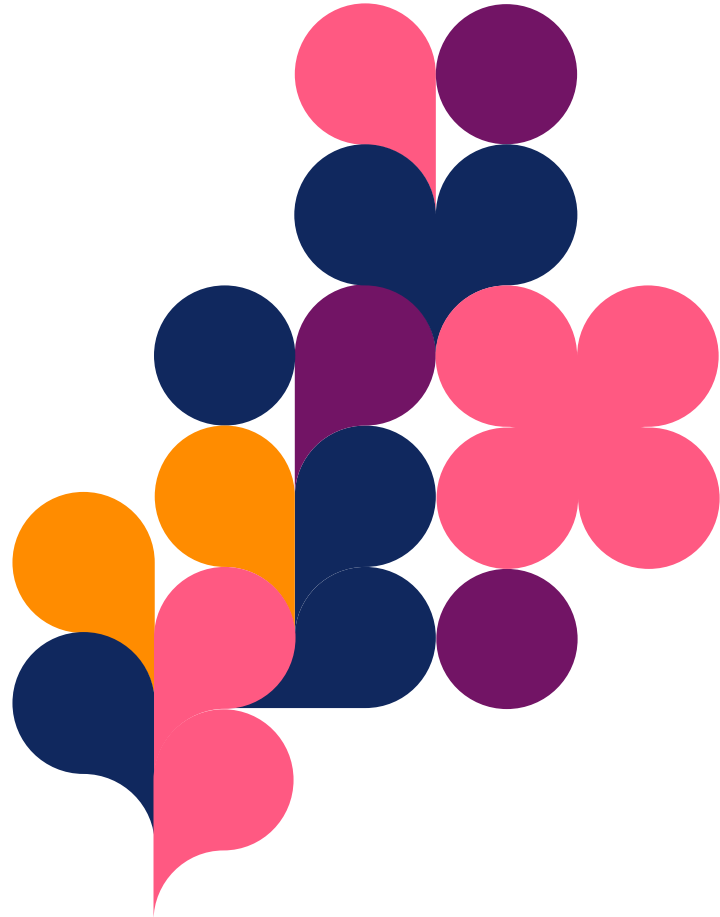
**Jaa
tietoa!**

Lopuksi

Koska taudit ei katsoa kelloa, tulee jokaisen hoitohenkilökunnan jäsenen tietää perusteet ja löytää ohjeet

→ Jaa tietoa koko henkilökunnalle

→ Opasta reitti infektioiden torjuntaohjeisiin



Yhteystiedot

Josefiina Rajala
Hygieniahoitaja
Infektioyksikkö
josefiina.rajala@pirha.fi
pirha.fi

