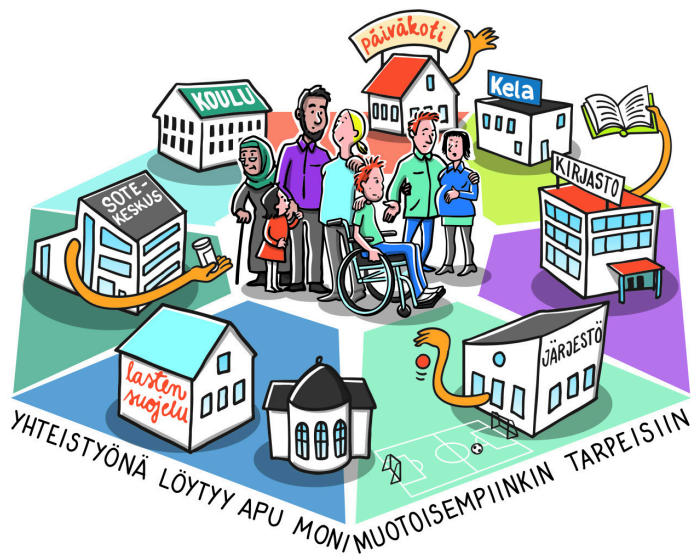


[Lue selaimessa](#)



Hei,

luet juuri Perhekeskuksen kesäkirjettä, johon on koottu syksyn tulevia tapahtumia sekä päivämääriä. Voit merkitä ne jo hyvissä ajoin kalenteriisi. Kirjeestä löytyvät myös kaikille perhekeskustoimijoille tarkoitetut työkalut: Perhekeskuksen käsikirja ja Perhekeskustreenit.

Lämmin kiitos kaikille teille, jotka olette olleet mukana edistämässä lasten, nuorten ja perheiden hyvinvointia omassa työssänne tänä keväänä.

Toivotamme teille kaikille oikein hyvää ja rentouttavaa lomaa!

Pia ja työryhmä



TULEVAT TAPAHTUMAT

Aamukahvitiedote

 **Kevään viimeinen aamukahvi:**

Perjantai 28.6. | 8.30-9.30

 **Huomio:**

14.6. ei aamukahvia.

 **Syksyn aamukahvit:**

Perjantaisin | 8.30-9.30

23.8., 6.9., 20.9., 4.10., 18.10., 1.11., 15.11., 29.11., 13.12.

Ehdotukset & Esittelyt:

Aiheita ja esittelytoiveita voi lähettää meille!

pia.hietanen@pirha.fi

[Liity kokoukseen napauttamalla tästä](#)

Save the Date

- Järjestöt osana perhekeskuksia -työpaja **25.9.**
klo 12 - 15 Wivi Lönnin sali, Monitoimitalo 13, Satakunnankatu Tampere
- Yhteisövaikuttavuustyöhön liittyvien kuntien kick-off- päivät **26. -27.9.**
- Yhdyspintaseminaari **10.12.**
- Perhekeskuspäivä **11.12.**

Tarkemmat tiedot tapahtumista päivitetään elokuun uutiskirjeeseen.

Matalan kynnyksen kohtaamispaikkojen päivä

29.8.2024 klo 9-15.30, paikkana Tampereen pääkirjasto Metso

Päivän tavoitteena on kohtaamispaikkatoiminnan rakentaminen ja vahvistaminen Pirkanmaalla. Perehdymme vaikuttavan toiminnanarkeen, jaamme hyviä käytäntöjä, tutustumme toisiimme ja edistämme verkostoyhteistyötä. Tilaisuus on tarkoitettu kaikille Pirkanmaan kohtaamispaikkojen koordinaattoreille, vastuuhenkilöille ja kehittäjille. Tilaisuuteen voi osallistua vain paikanpäällä. Ohjelma ja lisätietoja tulee ilmoittautuneille sähköpostilla.

[Ilmoittautuminen](#)



Lähellä.fi kannustaa kesän aikana ihmisiä etsimään mielekästä ja virkistävää tekemistä järjestöjen toiminnan parista.

Toteutamme 1.6.–31.7. välisenä aikana kampanjan, jossa tuomme esille järjestöjen tarjoamia vapaa-ajanmahdollisuuksia, kesäleirejä ja kesätapahtumia. Ilmoita kesän

toimintasi palveluun ja hyödynnä maksuton näkyvyys!

[Lue lisää](#)



DigiPerhe

DigiPerhe -sivusto on julkaistu. Sivustolle on koottu erilaisia lähi- ja digipalveluita, keskusteluapua ja vertaistukea, hyvinvointiohjelmia sekä tapahtumia ja tietoa nuorten ja lapsiperheiden eri elämäntilanteisiin.

[DigiPerhe](#)

Yhteinen työ perhekeskuksissa vahvistuu Itlan tuella

Yhteistyö Itsenäisyyden juhluvuoden lastensäätiön (Itlan) ja Oulun yliopiston kanssa mahdollistaa Pirkanmaalle valtakunnallisen tutkimustiedon sekä verkoston tuen - jokaisen pirkanmaalaisen lapsen, nuoren ja perheen hyvinvoinnin edistämiseksi.

Yhteisen työn avulla vahvistetaan lasten, nuorten ja lapsiperheiden pärjäävyyttä ja sujuvaa arkea yhdessä eri perhekeskustoimijoiden kanssa yhteisövaikuttavuuden periaatteiden mukaisesti.

[Lue lisää](#)



Tule mukaan uutiskirjeen tekijäksi!

Syksystä lähtien meillä on ilo tuoda teille kuukausittainen uutiskirje, joka on täynnä ajankohtaisia tapahtumia, mielenkiintoisia juttuja ja hyödyllisiä vinkkejä – suoraan teidän omalta paikkakunnaltanne ja työyhteisöstänne!

Haluamme kuulla juuri sinun äänesi: Onko työyhteisössäsi tapahtunut jotain innostavaa? Onko paikkakunnallasi järjestetty tapahtuma, joka sai sydämesi sykkimään? Tai onko sinulla mielessäsi aiheita, joista toivoisit lukevasi tulevissa uutiskirjeissämme?

Jaa tarinasi kanssamme ja auta meitä luomaan uutiskirje, joka todella inspiroi meitä kaikkia perhekeskustoimijoita.

Innolla odotamme yhteydenottoanne!

Lähetä ehdotuksesi, tarinasi tai aiheesi meille
osoitteeseen: pia.hietanen@pirha.fi

ke 21.8. (aineiston palautus pe 16.8. mennessä)

ke 18.9. (aineiston palautus pe 13.9. mennessä)

ke 16.10. (aineiston palautus pe 11.10. mennessä)

ke 20.11. (aineiston palautus pe 15.10. mennessä)

ke 11.12. (aineiston palautus to 5.10. mennessä)

Uutiskirjeen voit tilata itsellesi alla olevasta linkistä:

[Tilaa uutiskirje](#)

Perhekeskuksen Teamsiin liittyminen

Kesä voi tuoda mukanaan pientä viivettä Teamsiin liittymisessä. Voit silti liittyä ja tilata uutiskirjeemme.

Kiitos kärsivällisyydestäsi!

Mikä on perhekeskus?

Perhekeskus tarkoittaa palveluverkostoa, jossa kunnat, hyvinvointialue, järjestöt, uskonnolliset yhteisöt ja KELA yhdistävät voimansa ja työskentelevät yhdessä. Verkoston tavoitteena on edistää lasten, nuorten ja perheiden hyvinvointia sekä tarjota heille tarvittavaa tukea ja apua juuri silloin kun sitä tarvitaan. Verkostoa johdetaan ja koordinoidaan kokonaisuutena, lapsi- ja perhelähtöisesti.

[Lue lisää](#)



Kuva: Satu Cozens, Kummakko-Design

Perhekeskustreeni

Perhekeskustreenin avulla yhdenmukaistetaan sanotusta: mitä perhekeskus meille Pirkanmaalla tarkoittaa, mitä se mahdollistaa ja miten me kaikki voimme yhdessä toteuttaa sen tehtäviä?



Perhekeskuksen käsikirja

Perhekeskuksen käsikirja on tarkoitettu kaikille, kaikenikäisten lasten, nuorten ja perheiden kanssa työskenteleville ammattilaisille ja vapaaehtoistoimijoille.

[Lue lisää](#)

Tarkoitettu ihan jokaiselle, joka lasten, nuorten ja perheiden parissa työskentelee tai toimii vapaaehtoisena. Valitaan yhdessä tekeminen - päästetään irti rajo-aidoista ja pois lähettämisestä!

Lue lisää



Yhteystiedot

Inge Nieminen, palvelupäällikkö
inge.nieminen@pirha.fi

Uutiskirje
Pia Hietanen, suunnittelija
pia.hietanen@pirha.fi

Uutiskirjeen kuvat: Satu Cozens, Kummakko-Design

[Jos haluat peruuttaa tilauksen, klikkaa tästä](#)

POWERED BY 